

CADERNO 2



INFORMAÇÕES GERAIS SOBRE
FORÇA DE TRABALHO EM SAÚDE
POR CATEGORIAS OCUPACIONAIS



CURSO DE ATUALIZAÇÃO PLANEJAMENTO DA GESTÃO DO TRABALHO E EDUCAÇÃO NA SAÚDE CADERNO DE INFORMAÇÕES | RR



SGTES

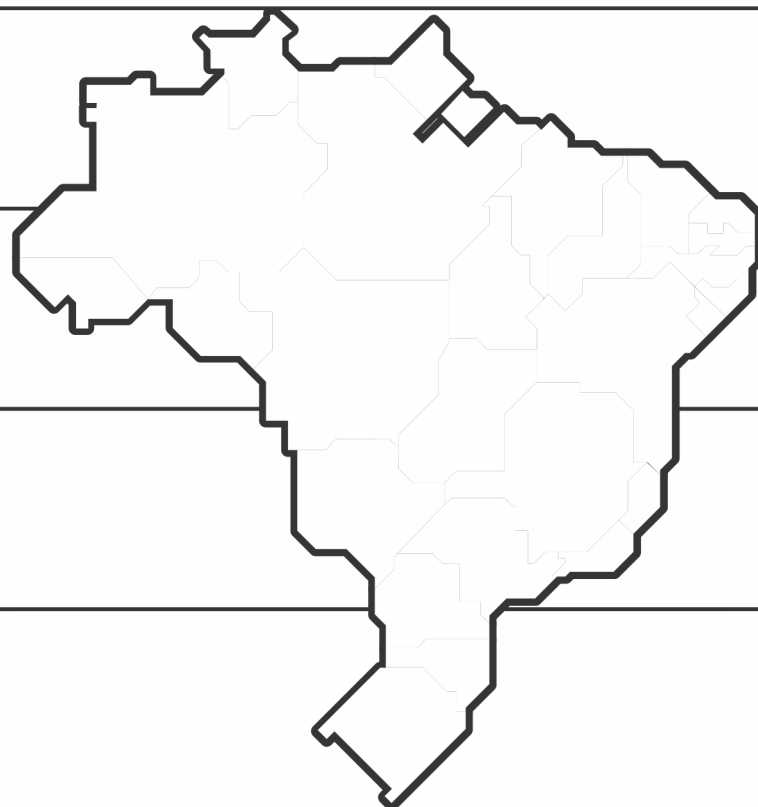
SECRETARIA DE
GESTÃO DO TRABALHO E DA
EDUCAÇÃO NA SAÚDE



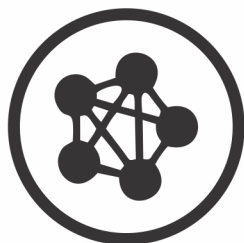
MINISTÉRIO DA
SAÚDE



SECRETARIA DE GESTÃO DO TRABALHO E DA EDUCAÇÃO NA SAÚDE
DEPARTAMENTO DE GESTÃO E REGULAÇÃO DO TRABALHO NA SAÚDE
DEPARTAMENTO DE GESTÃO DA EDUCAÇÃO NA SAÚDE



CURSO DE ATUALIZAÇÃO
**PLANEJAMENTO
DA GESTÃO DO TRABALHO
E EDUCAÇÃO NA SAÚDE**
CADERNO DE INFORMAÇÕES





FICHA INSTITUCIONAL

MINISTRA DA SAÚDE

Nísia Verônica Trindade Lima

SECRETÁRIA DE GESTÃO DO TRABALHO E DA EDUCAÇÃO NA SAÚDE - SGTES

Isabela Cardoso de Matos Pinto

DIRETORA DE PROGRAMA - DIPRO

Laíse Rezende de Andrade

CHEFA DE GABINETE - GAB

Renata Maria de Oliveira Costa

DEPARTAMENTO DE GESTÃO E REGULAÇÃO DO TRABALHO NA SAÚDE - DEGERTS

Bruno Guimarães de Almeida

COORDENAÇÃO-GERAL DE REGULAÇÃO E RELAÇÕES DE TRABALHO NA SAÚDE - CGERTS

Benedito Augusto de Oliveira

COORDENAÇÃO-GERAL DE PLANEJAMENTO DA FORÇA DE TRABALHO NA SAÚDE - CGPFTS

Gustavo Hoff

COORDENAÇÃO-GERAL DE GESTÃO E VALORIZAÇÃO DO TRABALHO NA SAÚDE - CGVATS

Erica Cristina Silva Bowes

DEPARTAMENTO DE GESTÃO DA EDUCAÇÃO NA SAÚDE - DEGES

Célia Regina Rodrigues Gil

COORDENAÇÃO-GERAL DE AÇÕES ESTRATÉGICAS DE EDUCAÇÃO NA SAÚDE - CGAES

Lívia Milena Barbosa de Deus e Mélo

COORDENAÇÃO-GERAL DE INTEGRAÇÃO ENSINO-SERVIÇO-COMUNIDADE -CGESC

Evellin Bezerra da Silva

COORDENAÇÃO-GERAL DE RESIDÊNCIAS EM SAÚDE - CGRES

Priscilla Azevedo Souza

EQUIPE TÉCNICA RESPONSÁVEL PELA ELABORAÇÃO DOS CADERNOS

Carlos Eduardo Antoniete de Souza

Cristiane Scolari Gosch

Leonardo Hermes

Lisiane Possa Boer (Coordenadora)

Olavo Viana Costa

Renato Pereira Jr.





APRESENTAÇÃO

Este Caderno foi elaborado pela Secretaria de Gestão do Trabalho e da Educação na Saúde do Ministério da Saúde (SGTES/MS), com apoio do Escritório Regional da Organização Mundial de Saúde para as Américas no Brasil (OPAS/Brasil) e da REDE UNIDA, para subsidiar as equipes das Secretarias Estaduais de Saúde (SES) envolvidas no processo de elaboração dos Planos Estaduais de Gestão do Trabalho e da Educação na Saúde (PEGTES).

Nele são apresentados indicadores de ocupação e de formação, ao nível de municípios, para as seguintes categorias profissionais da saúde: assistentes sociais, enfermeiros, farmacêuticos, fisioterapeutas, fonoaudiólogos, médicos, nutricionistas, odontólogos, profissionais da educação física, psicólogos e terapeutas ocupacionais.

Os indicadores de ocupação abrangem tanto o segmento do mercado de trabalho em saúde composto pelos estabelecimentos de saúde vinculados ao SUS, identificados a partir dos microdados do CNES de junho de 2023, como o segmento formal do mercado de trabalho em saúde, delimitado a partir dos microdados da RAIS de 2021. No primeiro caso, para cada categoria ocupacional, o caderno apresenta um mapa para representar a distribuição dos postos de trabalho por município. No segundo caso, para cada categoria, o caderno apresenta dois mapas, sendo um para representar a distribuição dos postos de trabalho e o outro para indicar a distribuição da remuneração nominal por posto de trabalho. Em ambos os casos, por definição operacional, um posto de trabalho corresponde a 40 horas semanais de trabalho em ocupações e/ou atividades de atenção à saúde. No que se refere à remuneração nominal por posto de trabalho, é importante ressaltar que o cálculo foi efetuado só para municípios que registravam pelo menos cinco postos de trabalho da categoria ocupacional considerada.

Os indicadores de formação foram obtidos a partir dos microdados do Censo da Educação Superior (CENSUSP), disponíveis no portal do INEP na Internet. Referem-se à evolução do número de matrículas, de ingressantes e de concluintes em cursos de graduação na área da saúde no período de 2010 a 2021. Para cada curso, o caderno apresenta dois gráficos de linhas. O primeiro gráfico possibilita a análise da movimentação de alunos segundo a categoria administrativa das instituições de educação superior (IES), permitindo a identificação da tendência ao aumento da participação relativa das IES privadas na oferta de vagas em todos os cursos de graduação na área da saúde, exceto no curso de terapia ocupacional. O segundo gráfico possibilita a análise da movimentação de alunos segundo a modalidade de ensino, permitindo a identificação da tendência à diminuição da participação relativa dos cursos presenciais de graduação na área da saúde.

Com a publicação deste novo Caderno, os parceiros institucionais da SGTES/MS dão continuidade à tarefa de sistematização de dados e informações para a produção de inteligência coletiva sobre dois “grandes números” de interesse para a análise da dinâmica entre oferta e demanda de força de trabalho em saúde: 1) o conjunto de “profissionais de saúde qualificados”, ou seja, concluintes de cursos de graduação de nível superior e/ou cursos de educação profissional técnica de nível médio na área da saúde, e 2) o subconjunto de profissionais de saúde qualificados “empregados no setor saúde”, ou seja, inseridos no mercado formal ou informal como trabalhadores que exercem atividades econômicas de atenção à saúde humana.

A tarefa em questão deverá ser concluída após a publicação dos resultados definitivos para a amostra do Censo 2022. Isso porque o censo demográfico é a única fonte de dados de abrangência nacional que permite estimar tanto o conjunto de “profissionais de saúde qualificados” como o subconjunto destes profissionais de saúde qualificados “empregados no setor saúde”. Afinal, trata-se de levantamento por amostragem de domicílios que investiga, na mesma tomada de campo, entre outros atributos ou características dos moradores em idade ativa (10 anos ou mais), a condição de conclusão de curso de graduação de nível superior e/ou de curso de educação profissional técnica de nível médio (registrando, conforme o caso, o tipo de curso concluído e o local de conclusão do curso) e a condição de trabalho na semana de referência (registrando, conforme o caso, a ocupação, a posição na ocupação, o setor de atividade e o rendimento do trabalho).



LISTA DE MAPAS

Mapa 1 - Postos de trabalho de assistentes sociais em estabelecimentos vinculados ao SUS por município - jun/2023 ...	8	Mapa 18 - Remuneração nominal por posto de trabalho de fonoaudiólogos no mercado de trabalho formal por município - 2021	18
Mapa 2 - Postos de trabalho de assistentes sociais no mercado de trabalho formal por município - 2021	8	Mapa 19 - Postos de trabalho de médicos em estabelecimentos vinculados ao SUS por município - jun/2023	20
Mapa 3 - Remuneração nominal por posto de trabalho de assistentes sociais no mercado de trabalho formal por município - 2021	8	Mapa 20 - Postos de trabalho de médicos no mercado de trabalho formal por município - 2021	20
Mapa 4 - Postos de trabalho de profissionais da educação física em estabelecimentos vinculados ao SUS por município - jun/2023....	10	Mapa 21 - Remuneração nominal por posto de trabalho de médicos no mercado de trabalho formal por município - 2021..	20
Mapa 5 - Postos de trabalho de profissionais da educação física no mercado de trabalho formal por município - 2021	10	Mapa 22 - Postos de trabalho de nutricionistas em estabelecimentos vinculados ao SUS por município - jun/2023 .	22
Mapa 6 - Remuneração nominal por posto de trabalho de profissionais da educação física no mercado de trabalho formal por município - 2021	10	Mapa 23 - Postos de trabalho de nutricionistas no mercado de trabalho formal por município - 2021	22
Mapa 7 - Postos de trabalho de enfermeiros em estabelecimentos vinculados ao SUS por município - jun/2023 .	12	Mapa 24 - Remuneração nominal por posto de trabalho de nutricionistas no mercado de trabalho formal por município - 2021	22
Mapa 8 - Postos de trabalho de enfermeiros no mercado de trabalho formal por município - 2021	12	Mapa 25 - Postos de trabalho de odontólogos em estabelecimentos vinculados ao SUS por município - jun/2023 .	24
Mapa 9 - Remuneração nominal por posto de trabalho de enfermeiros no mercado de trabalho formal por município - 2021	12	Mapa 26 - Postos de trabalho de odontólogos no mercado de trabalho formal por município - 2021	24
Mapa 10 - Postos de trabalho de farmacêuticos em estabelecimentos vinculados ao SUS por município - jun/2023 .	14	Mapa 27 - Remuneração nominal por posto de trabalho de odontólogos no mercado de trabalho formal por município - 2021	24
Mapa 11 - Postos de trabalho de farmacêuticos no mercado de trabalho formal por município - 2021	14	Mapa 28 - Postos de trabalho de psicólogos em estabelecimentos vinculados ao SUS por município - jun/2023	26
Mapa 12 - Remuneração nominal por posto de trabalho de farmacêuticos no mercado de trabalho formal por município - 2021	14	Mapa 29 - Postos de trabalho de psicólogos no mercado de trabalho formal por município - 2021	26
Mapa 13 - Postos de trabalho de fisioterapeutas em estabelecimentos vinculados ao SUS por município - jun/2023 .	16	Mapa 30 - Remuneração nominal por posto de trabalho de psicólogos no mercado de trabalho formal por município - 2021	26
Mapa 14 - Postos de trabalho de fisioterapeutas no mercado de trabalho formal por município - 2021	16	Mapa 31 - Postos de trabalho de terapeutas ocupacionais em estabelecimentos vinculados ao SUS por município - jun/2023 .	28
Mapa 15 - Remuneração nominal por posto de trabalho de fisioterapeutas no mercado de trabalho formal por município - 2021	16	Mapa 32 - Postos de trabalho de terapeutas ocupacionais no mercado de trabalho formal por município - 2021	28
Mapa 16 - Postos de trabalho de fonoaudiólogos em estabelecimentos vinculados ao SUS por município - jun/2023 .	18	Mapa 33 - Remuneração nominal por posto de trabalho de terapeutas ocupacionais no mercado de trabalho formal por município - 2021	28
Mapa 17 - Postos de trabalho de fonoaudiólogos no mercado de trabalho formal por município - 2021	18		



LISTA DE GRÁFICOS

Gráfico 1 - Evolução do número de matrículas, de ingressantes e de concluintes em cursos de graduação em serviço social por categoria administrativa - 2010 a 2021	9	Gráfico 15 - Evolução do número de matrículas, de ingressantes e de concluintes em cursos de graduação em nutrição por categoria administrativa- 2010 a 2021	23
Gráfico 2 - Evolução do número de matrículas, de ingressantes e de concluintes em cursos de graduação em serviço social por modalidade de ensino - 2010 a 2021	9	Gráfico 16 - Evolução do número de matrículas, de ingressantes e de concluintes em cursos de graduação em nutrição por modalidade de ensino - 2010 a 2021	23
Gráfico 3 - Evolução do número de matrículas, de ingressantes e de concluintes em cursos de graduação em educação física por categoria administrativa - 2010 a 2021	11	Gráfico 17 - Evolução do número de matrículas, de ingressantes e de concluintes em cursos de graduação em odontologia por categoria administrativa - 2010 a 2021	25
Gráfico 4 - Evolução do número de matrículas, de ingressantes e de concluintes em cursos de graduação em educação física por modalidade de ensino - 2010 a 2021	11	Gráfico 18 - Evolução do número de matrículas, de ingressantes e de concluintes em cursos de graduação em odontologia por modalidade de ensino - 2010 a 2021	25
Gráfico 5 - Evolução do número de matrículas, de ingressantes e de concluintes em cursos de graduação em enfermagem por categoria administrativa - 2010 a 2021	13	Gráfico 19 - Evolução do número de matrículas, de ingressantes e de concluintes em cursos de graduação em psicologia por categoria administrativa - 2010 a 2021	27
Gráfico 6 - Evolução do número de matrículas, de ingressantes e de concluintes em cursos de graduação em enfermagem por modalidade de ensino - 2010 a 2021	13	Gráfico 20 - Evolução do número de matrículas, de ingressantes e de concluintes em cursos de graduação em psicologia por modalidade de ensino - 2010 a 2021	27
Gráfico 7 - Evolução do número de matrículas, de ingressantes e de concluintes em cursos de graduação em farmácia por categoria administrativa - 2010 a 2021	15	Gráfico 21 - Evolução do número de matrículas, de ingressantes e de concluintes em cursos de graduação em terapia ocupacional por categoria administrativa - 2010 a 2021	29
Gráfico 8 - Evolução do número de matrículas, de ingressantes e de concluintes em cursos de graduação em farmácia por modalidade de ensino - 2010 a 2021	15	Gráfico 22 - Evolução do número de matrículas, de ingressantes e de concluintes em cursos de graduação em terapia ocupacional por modalidade de ensino - 2010 a 2021	29
Gráfico 9 - Evolução do número de matrículas, de ingressantes e de concluintes em cursos de graduação em fisioterapia por categoria administrativa - 2010 a 2021	17		
Gráfico 10 - Evolução do número de matrículas, de ingressantes e de concluintes em cursos de graduação em fisioterapia por modalidade de ensino - 2010 a 2021	17		
Gráfico 11 - Evolução do número de matrículas, de ingressantes e de concluintes em cursos de graduação em fonoaudiologia por categoria administrativa - 2010 a 2021	19		
Gráfico 12 - Evolução do número de matrículas, de ingressantes e de concluintes em cursos de graduação em fonoaudiologia por modalidade de ensino - 2010 a 2021	19		
Gráfico 13 - Evolução do número de matrículas, de ingressantes e de concluintes em cursos de graduação em medicina por categoria administrativa- 2010 a 2021	21		
Gráfico 14- Evolução do número de matrículas, de ingressantes e de concluintes em cursos de graduação em medicina por modalidade de ensino - 2010 a 2021	21		





UTILIZAÇÃO DO CADERNO

Esse caderno apresenta gráficos e mapas gerados a partir de dados extraídos de bases nacionais do CNES, da RAIS e do INEP. Para uma melhor análise visual das informações de cada um, disponibilizamos o acesso para download das **imagens ampliadas**. Utilize o caderno como índice, buscando pelo arquivo com o nome do mapa ou gráfico de seu interesse (a numeração dos títulos nas imagens dos mapas pode não corresponder à utilizada no caderno; nesses casos, desconsidere).

Todas as imagens deste caderno estão disponíveis no portal da Rede Unida e podem ser acessados através do código QR ou link a seguir:



<http://www.redeunida.org.br/pt-br/dimensionatrabalho/menu/material-pedagogico-forca-do-trabalho-em-saude/>

GLOSSÁRIO

- **CBO** - Classificação Brasileira de Ocupações
- **CNAE** - Classificação Nacional de Atividades Econômicas
- **CNES** - Cadastro Nacional de Estabelecimentos de Saúde
- **IES** - Instituições de educação superior
- **INEP** - Instituto Nacional de Estudos e Pesquisas Educacionais Anísio Teixeira





Assistentes sociais

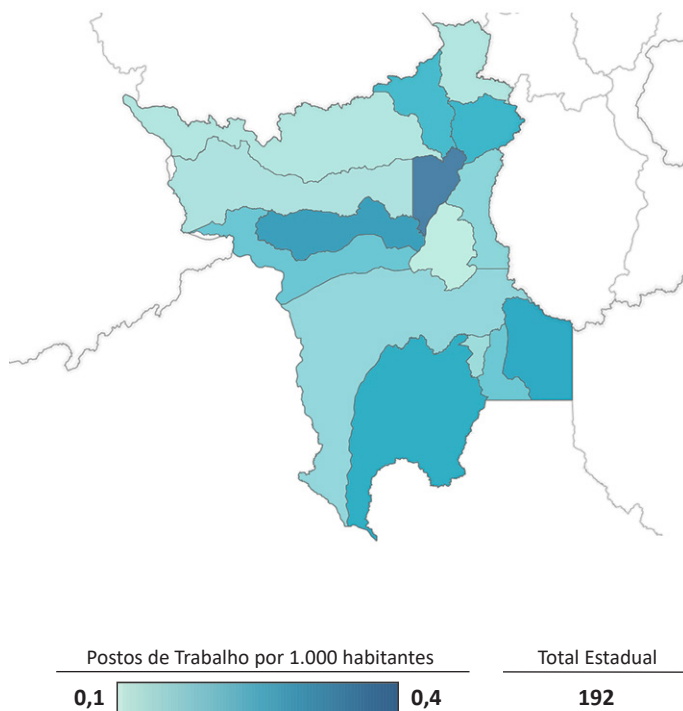
Prestam serviços sociais orientando indivíduos, famílias, comunidade e instituições sobre direitos e deveres (normas, códigos e legislação), serviços e recursos sociais e programas de educação. Planejam, coordenam e avaliam planos, programas e projetos sociais em diferentes áreas de atuação profissional (seguridade, educação, trabalho, jurídica, habitação e outras), atuando nas esferas pública e privada. Orientam e monitoram ações em desenvolvimento relacionados à economia doméstica, nas áreas de habitação, vestuário e têxteis, desenvolvimento humano, economia familiar, educação do consumidor, alimentação e saúde. Desempenham tarefas administrativas e articulam recursos financeiros disponíveis.

Fonte: Classificação Brasileira de Ocupações – CBO.
<https://cbo.mte.gov.br/cbsite/pages/pesquisas/BuscaPorCodigo.jsf>

- **Total nacional** de postos de trabalho em estabelecimentos vinculados ao SUS (2023): **33.168**
- **Total nacional** de postos de trabalho no mercado formal (2021): **13.415**
- Remuneração **média nacional** no mercado de trabalho formal (2021): **R\$ 4.219,00**



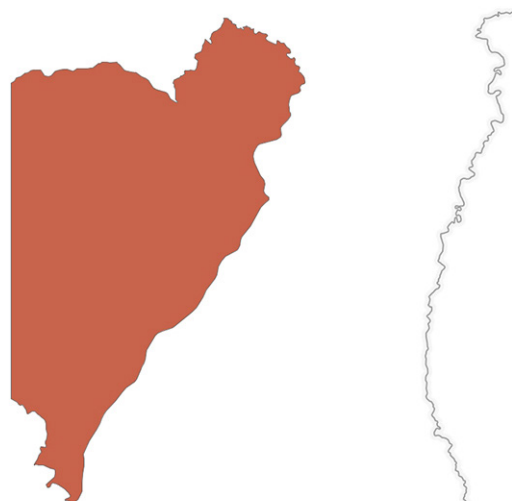
Mapa 1 - Postos de trabalho de assistentes sociais em estabelecimentos vinculados ao SUS por município - jun/2023



RAIS

RELAÇÃO ANUAL DE INFORMAÇÕES SOCIAIS

Mapa 2 - Postos de trabalho de assistentes sociais no mercado de trabalho formal por município - 2021



RAIS

RELAÇÃO ANUAL DE INFORMAÇÕES SOCIAIS

Mapa 3 - Remuneração nominal por posto de trabalho de assistentes sociais no mercado de trabalho formal por município - 2021





Gráfico 1 - Evolução do número de matrículas, de ingressantes e de concluintes em cursos de graduação em serviço social por categoria administrativa - 2010 a 2021

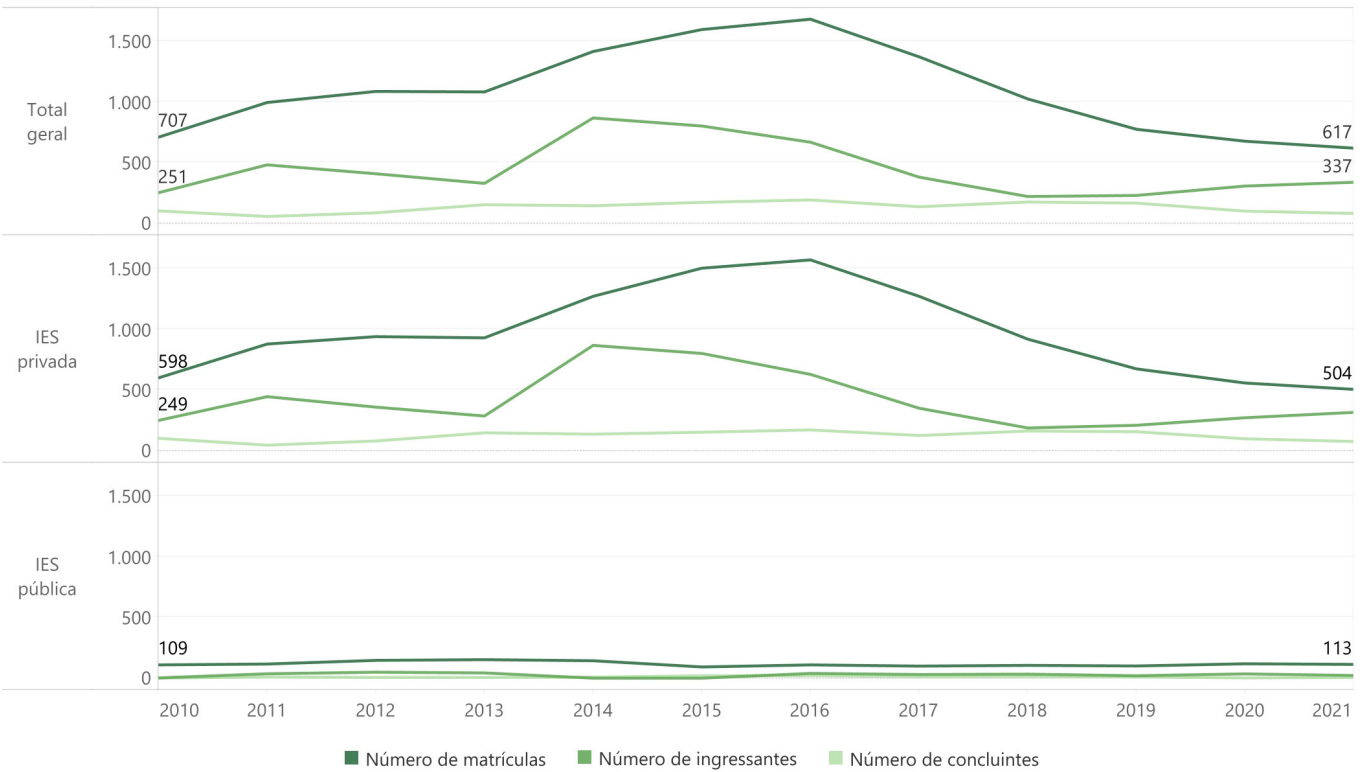
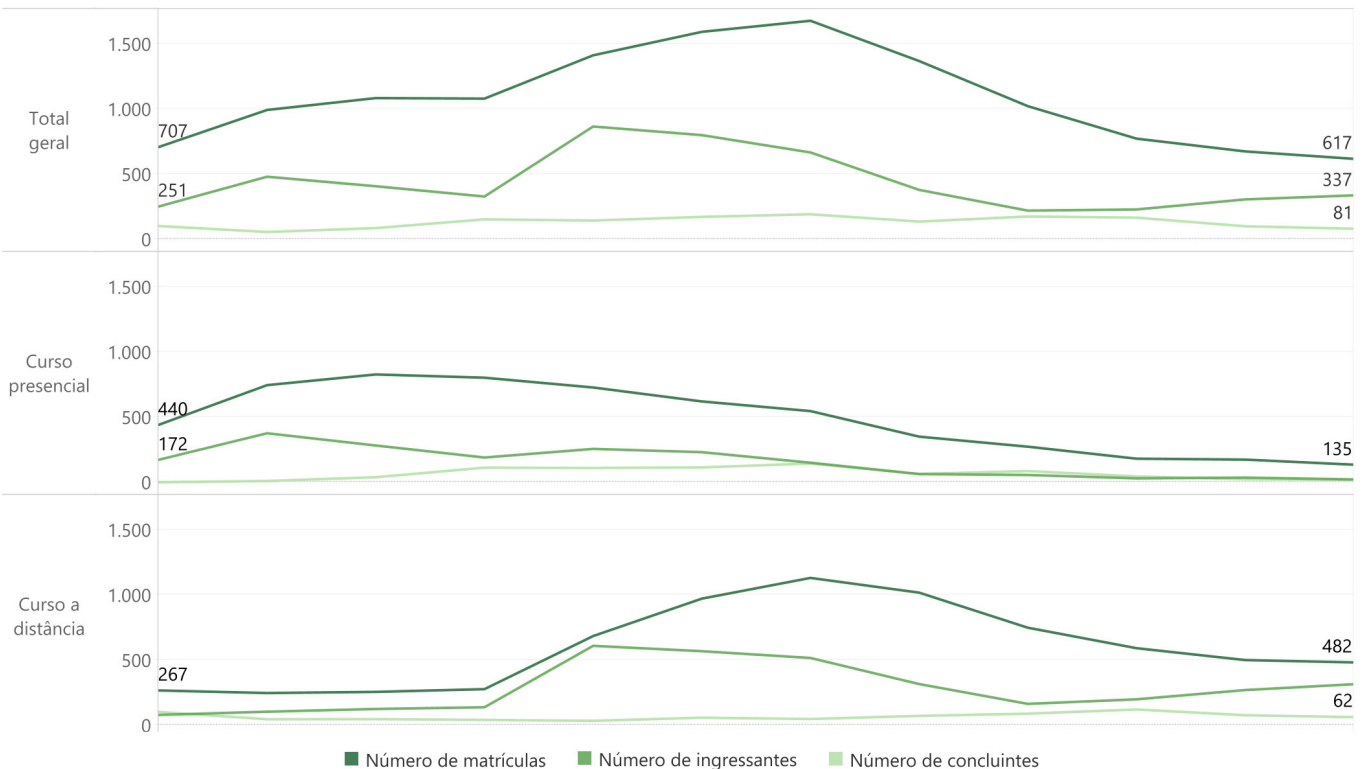


Gráfico 2 - Evolução do número de matrículas, de ingressantes e de concluintes em cursos de graduação em serviço social por modalidade de ensino - 2010 a 2021





Profissionais da educação física

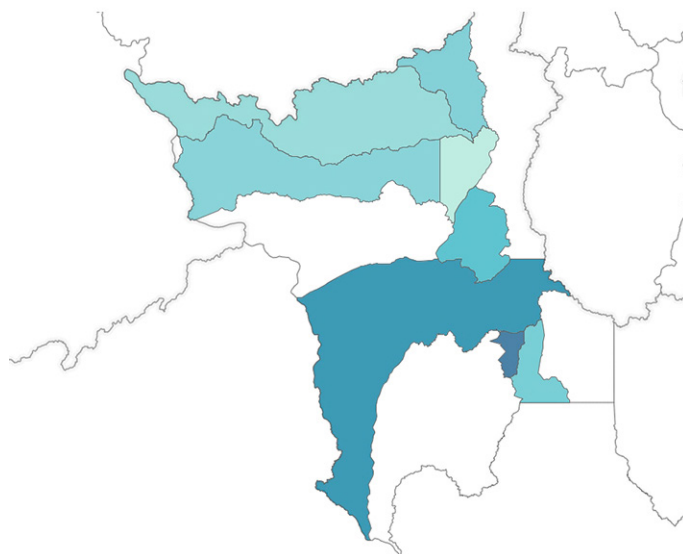
Coordenam, desenvolvem e orientam, com crianças, jovens e adultos, atividades físicas e práticas corporais. Ensinam técnicas desportivas. Realizam treinamentos especializados com atletas de diferentes esportes. Instruem atletas acerca dos princípios e regras inerentes a cada esporte. Avaliam e supervisionam o preparo físico dos atletas. Acompanham e supervisionam as práticas desportivas. Estruturam e realizam ações de promoção da saúde mediante práticas corporais, atividades físicas e de lazer na prevenção primária, secundária e terciária no SUS e no setor privado.

Fonte: Classificação Brasileira de Ocupações – CBO.
<https://cbo.mte.gov.br/cbsite/pages/pesquisas/BuscaPorCodigo.jsf>

- **Total nacional** de postos de trabalho em estabelecimentos vinculados ao SUS (2023): **8.764**
- **Total nacional** de postos de trabalho no mercado formal (2021): **61.983**
- Remuneração **média nacional** no mercado de trabalho formal (2021): **R\$ 2.599,84**



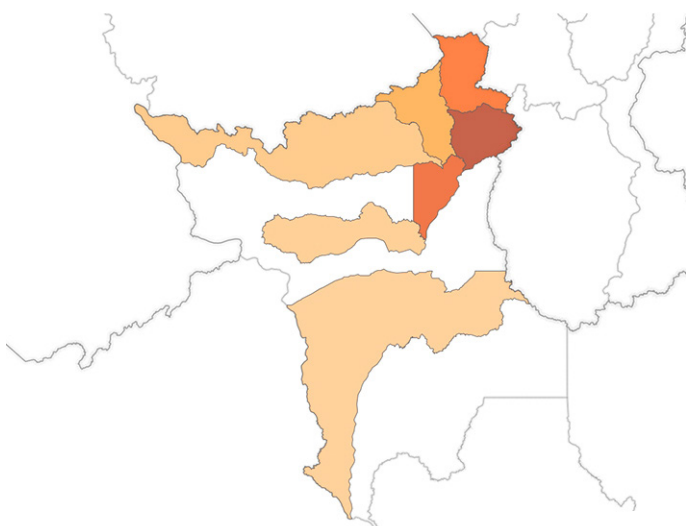
Mapa 4 - Postos de trabalho de profissionais da educação física em estabelecimentos vinculados ao SUS por município - jun/2023



RAIS

RELAÇÃO ANUAL DE INFORMAÇÕES SOCIAIS

Mapa 5 - Postos de trabalho de profissionais da educação física no mercado de trabalho formal por município - 2021



RAIS

RELAÇÃO ANUAL DE INFORMAÇÕES SOCIAIS

Mapa 6 - Remuneração nominal por posto de trabalho de profissionais da educação física no mercado de trabalho formal por município - 2021

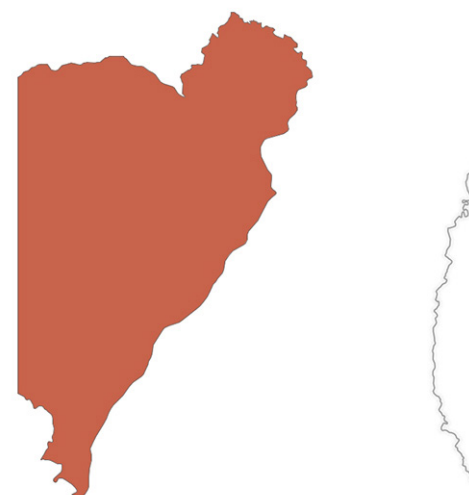




Gráfico 3 - Evolução do número de matrículas, de ingressantes e de concluintes em cursos de graduação em educação física por categoria administrativa - 2010 a 2021

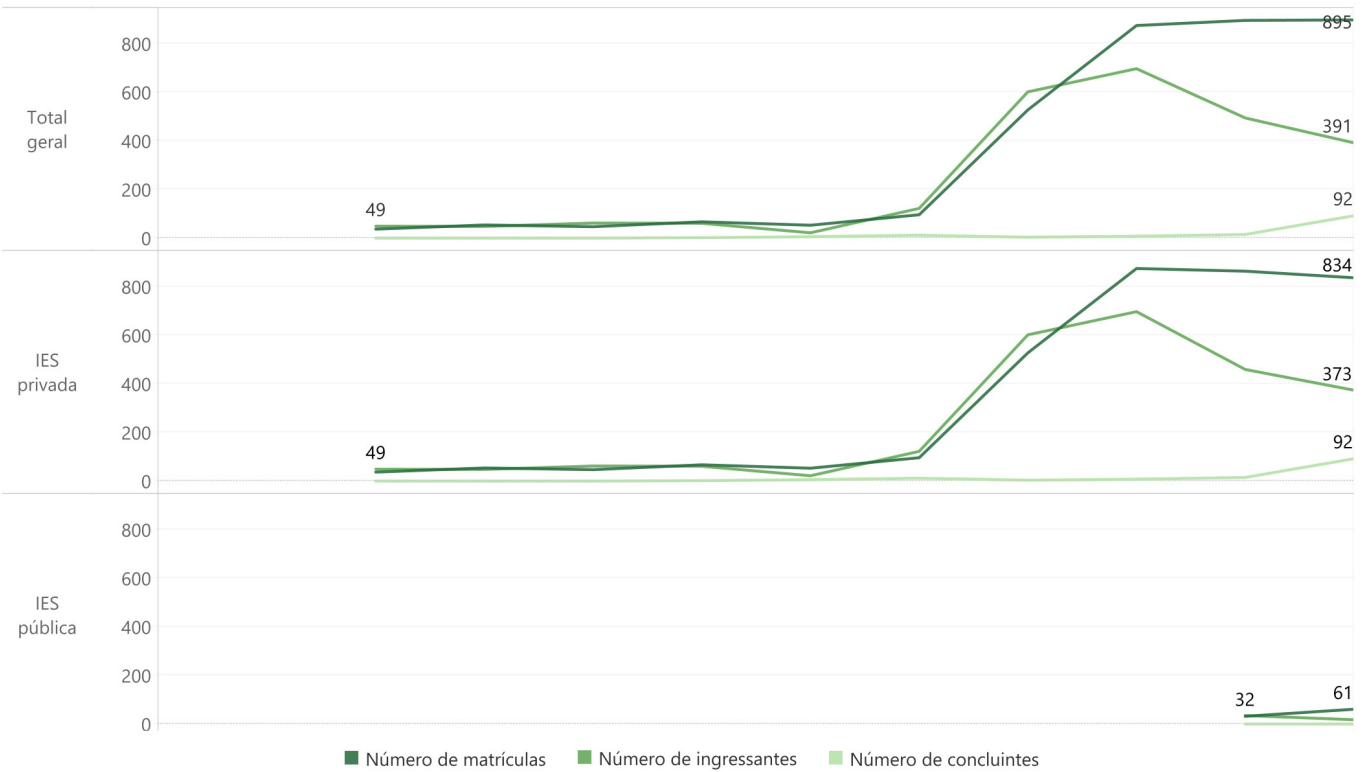
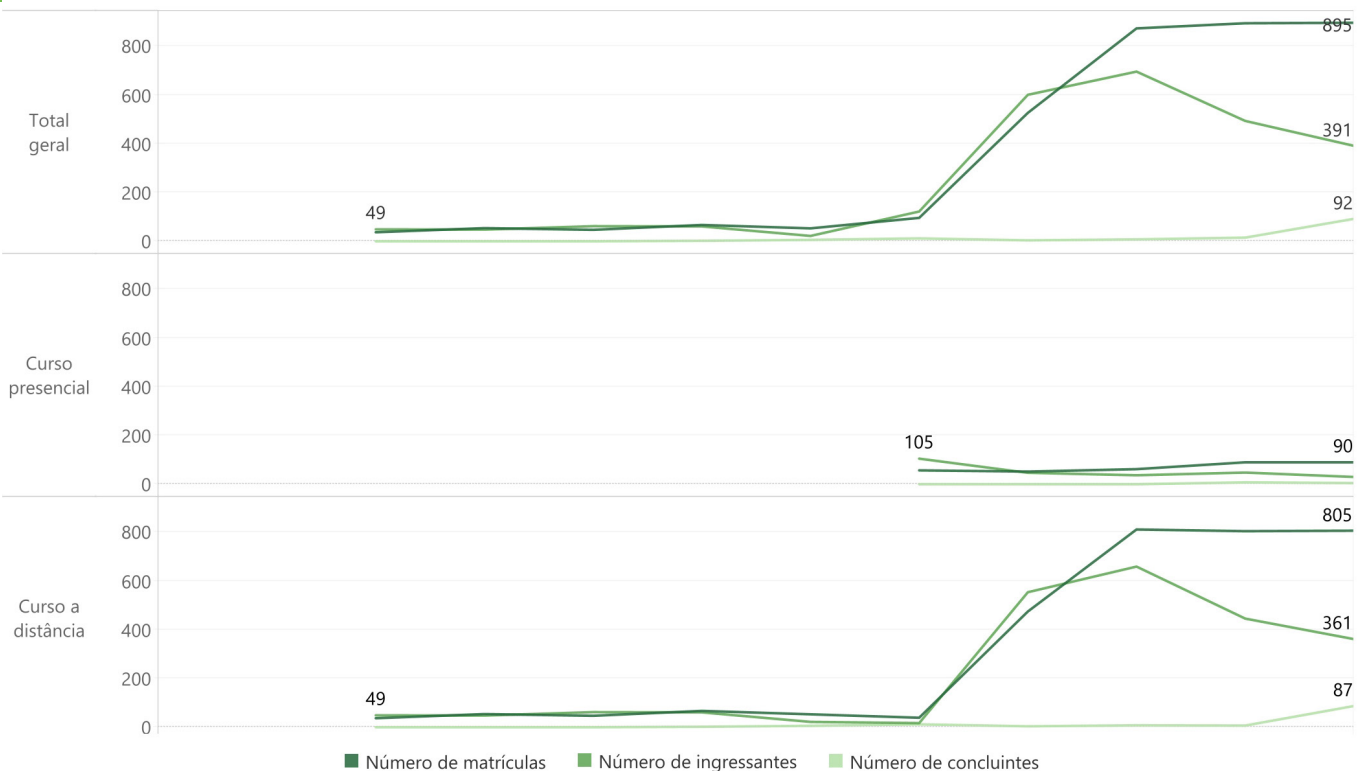


Gráfico 4 - Evolução do número de matrículas, de ingressantes e de concluintes em cursos de graduação em educação física por modalidade de ensino - 2010 a 2021





Enfermeiros

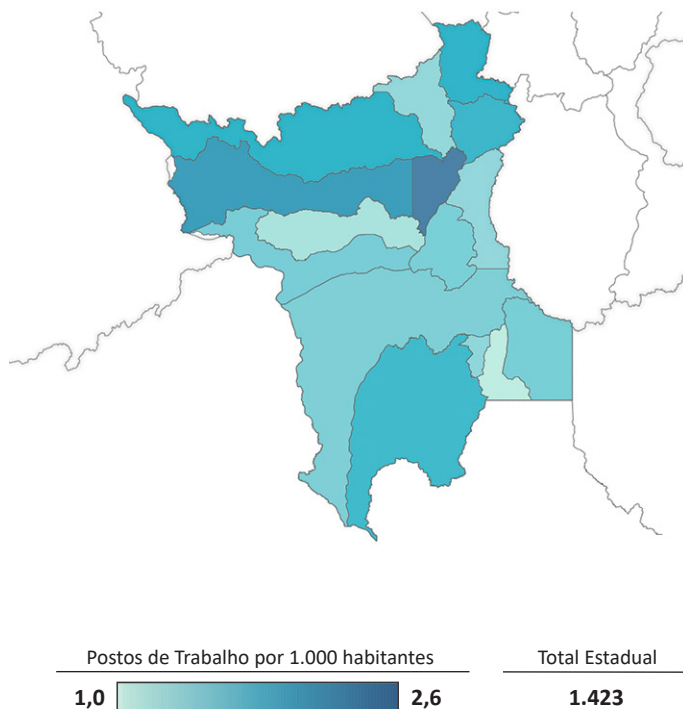
Prestam assistência ao paciente e/ou cliente realizando consultas de enfermagem, exames e vários procedimentos. Orientam e prestam assistência a gestantes/puérperas durante a gestação, no trabalho de parto normal e pós-parto. Atendem pessoas vítimas de violências examinando-as e recolhendo vestígios para investigações. Tratam pacientes/clientes ostomizados e/ou com feridas de diversas fisiologias. Promovem a saúde da família. Coordenam, planejam e auditam serviços de enfermagem e, implementam ações para a promoção da saúde junto à comunidade. Os perfusionistas realizam procedimentos de circulação extracorpórea em hospitais. Todos os profissionais desta família ocupacional podem realizar pesquisas na área da saúde.

Fonte: Classificação Brasileira de Ocupações – CBO.
<https://cbo.mte.gov.br/cbsite/pages/pesquisas/BuscaPorCodigo.jsf>

- **Total nacional** de postos de trabalho em estabelecimentos vinculados ao SUS (2023): **339.468**
- **Total nacional** de postos de trabalho no mercado formal (2021): **486.010**
- Remuneração **média nacional** no mercado de trabalho formal (2021): **R\$ 5.545,14**



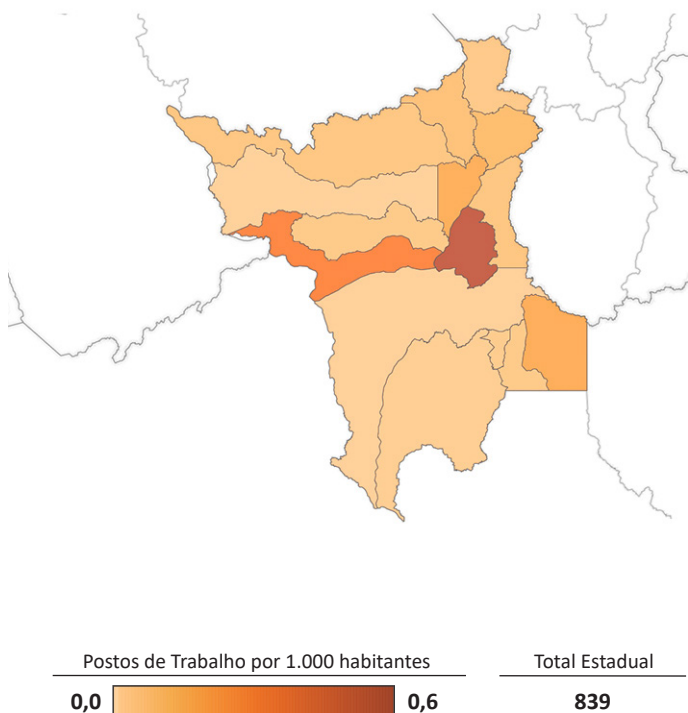
Mapa 7 - Postos de trabalho de enfermeiros em estabelecimentos vinculados ao SUS por município - jun/2023



RAIS

RELAÇÃO ANUAL DE INFORMAÇÕES SOCIAIS

Mapa 8 - Postos de trabalho de enfermeiros no mercado de trabalho formal por município - 2021



RAIS

RELAÇÃO ANUAL DE INFORMAÇÕES SOCIAIS

Mapa 9 - Remuneração nominal por posto de trabalho de enfermeiros no mercado de trabalho formal por município - 2021

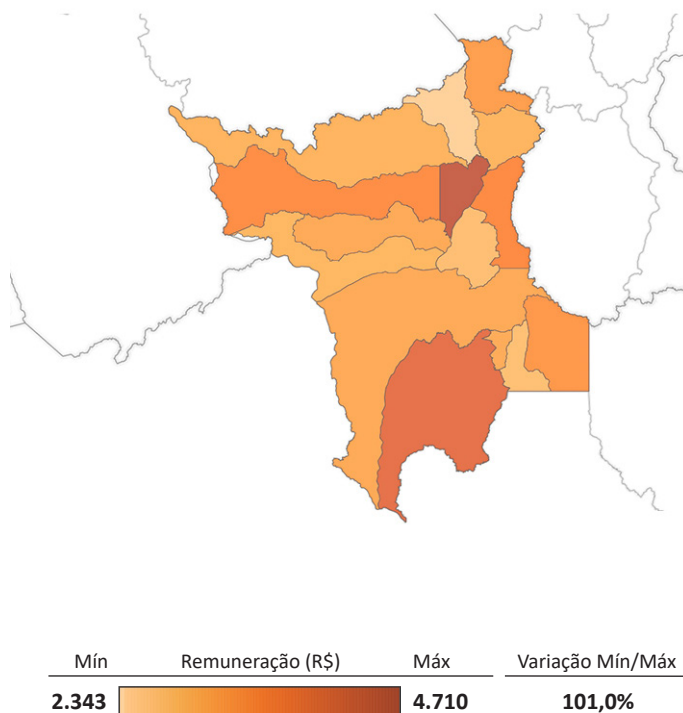




Gráfico 5 - Evolução do número de matrículas, de ingressantes e de concluintes em cursos de graduação em enfermagem por categoria administrativa - 2010 a 2021

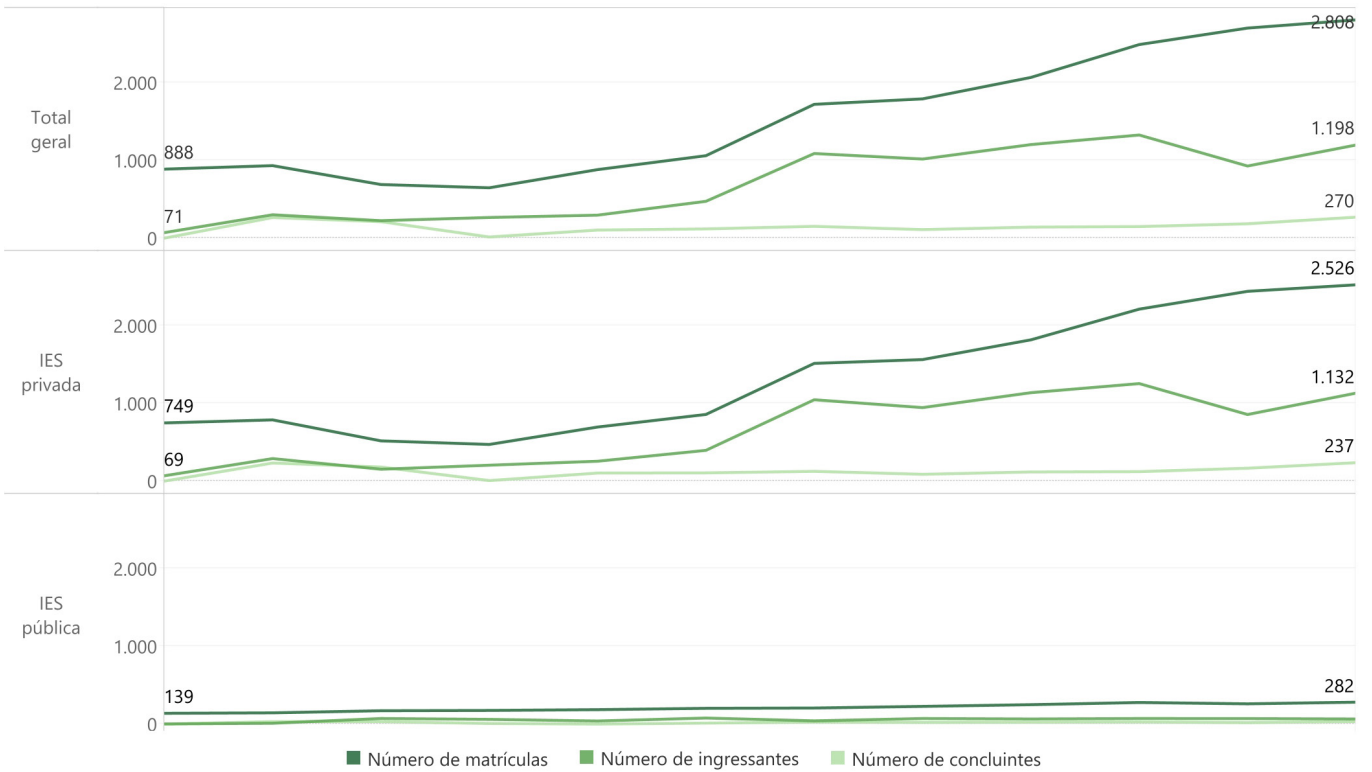
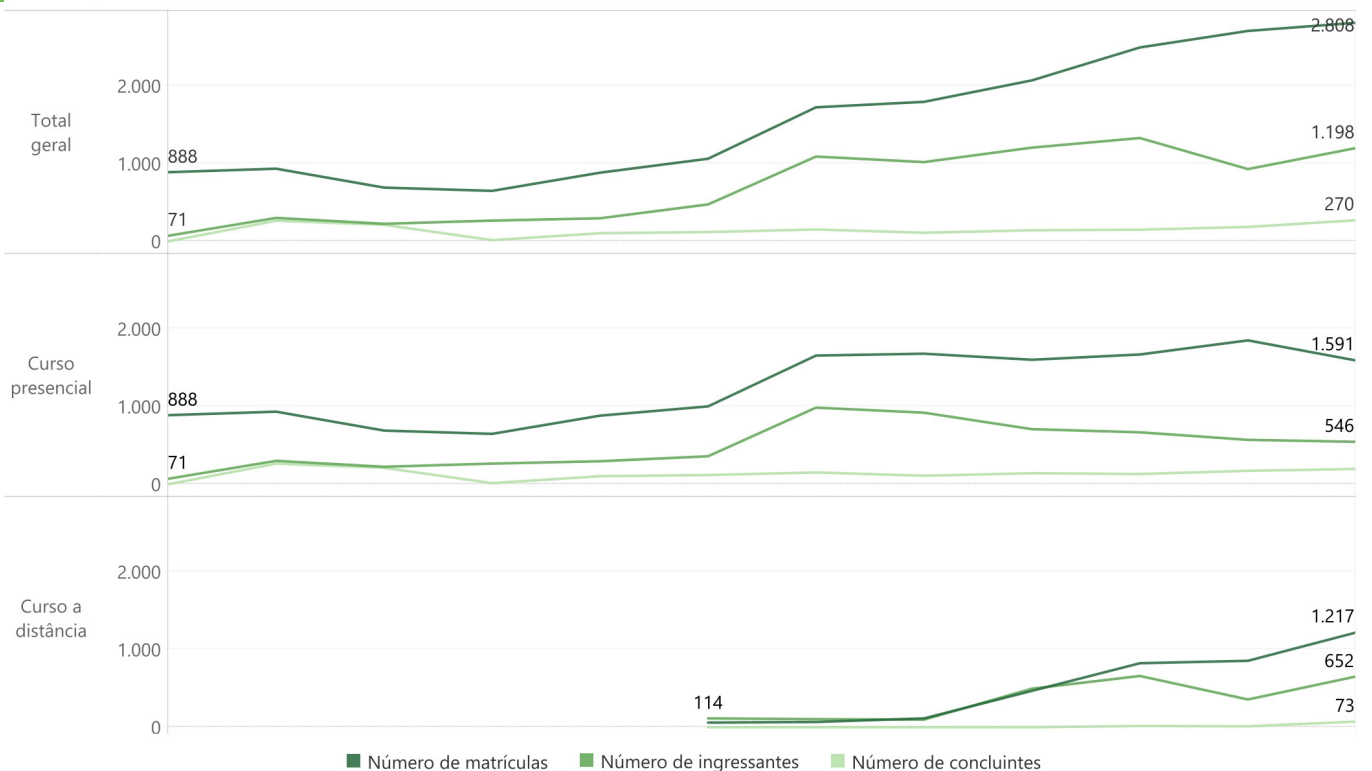


Gráfico 6 - Evolução do número de matrículas, de ingressantes e de concluintes em cursos de graduação em enfermagem por modalidade de ensino - 2010 a 2021





Farmacêuticos

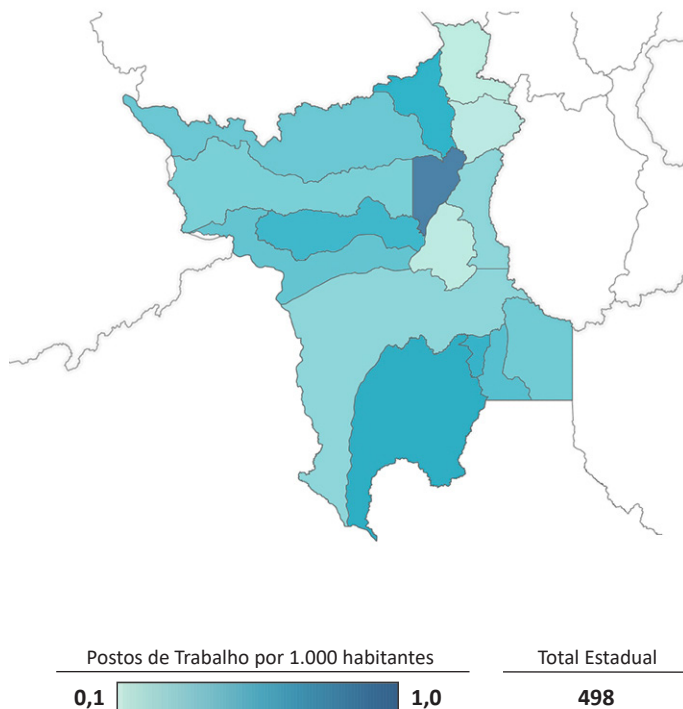
Realizam ações específicas de dispensação de produtos e serviços farmacêuticos. Podem produzir esses produtos e serviços em escala magistral e industrial. Também realizam ações de controle de qualidade de produtos e serviços farmacêuticos, gerenciando o armazenamento, distribuição e transporte desses produtos. Desenvolvem produtos e serviços farmacêuticos, podem coordenar políticas de assistência farmacêutica e atuam na regulação e fiscalização de estabelecimentos, produtos e serviços farmacêuticos. Realizam análises clínicas, toxicológicas, físico-químicas, biológicas, microbiológicas e bromatológicas. Podem realizar pesquisa sobre os efeitos de medicamentos e outras substâncias sobre órgãos, tecidos e funções vitais dos seres humanos e dos animais.

Fonte: Classificação Brasileira de Ocupações – CBO.
<https://cbo.mte.gov.br/cbsite/pages/pesquisas/BuscaPorCodigo.jsf>

- **Total nacional** de postos de trabalho em estabelecimentos vinculados ao SUS (2023): **54.180**
- **Total nacional** de postos de trabalho no mercado formal (2021): **210.144**
- Remuneração **média nacional** no mercado de trabalho formal (2021): **R\$ 3.883,58**



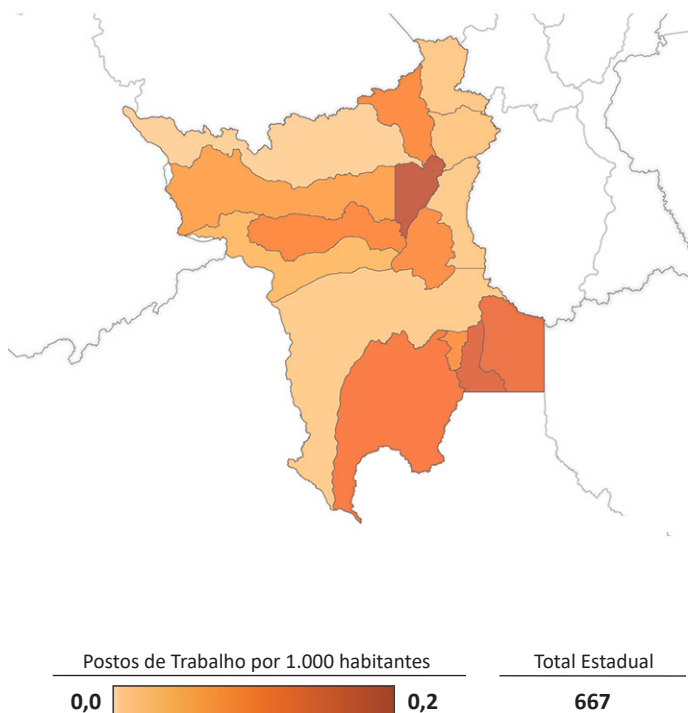
Mapa 10 - Postos de trabalho de farmacêuticos em estabelecimentos vinculados ao SUS por município - jun/2023



RAIS

RELAÇÃO ANUAL DE INFORMAÇÕES SOCIAIS

Mapa 11 - Postos de trabalho de farmacêuticos no mercado de trabalho formal por município - 2021



RAIS

RELAÇÃO ANUAL DE INFORMAÇÕES SOCIAIS

Mapa 12 - Remuneração nominal por posto de trabalho de farmacêuticos no mercado de trabalho formal por município - 2021

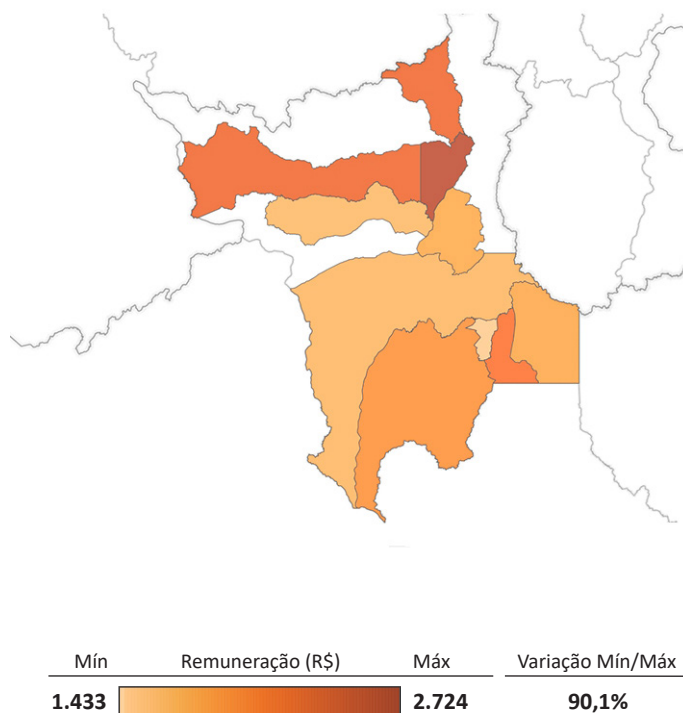




Gráfico 7 - Evolução do número de matrículas, de ingressantes e de concluintes em cursos de graduação em farmácia por categoria administrativa - 2010 a 2021

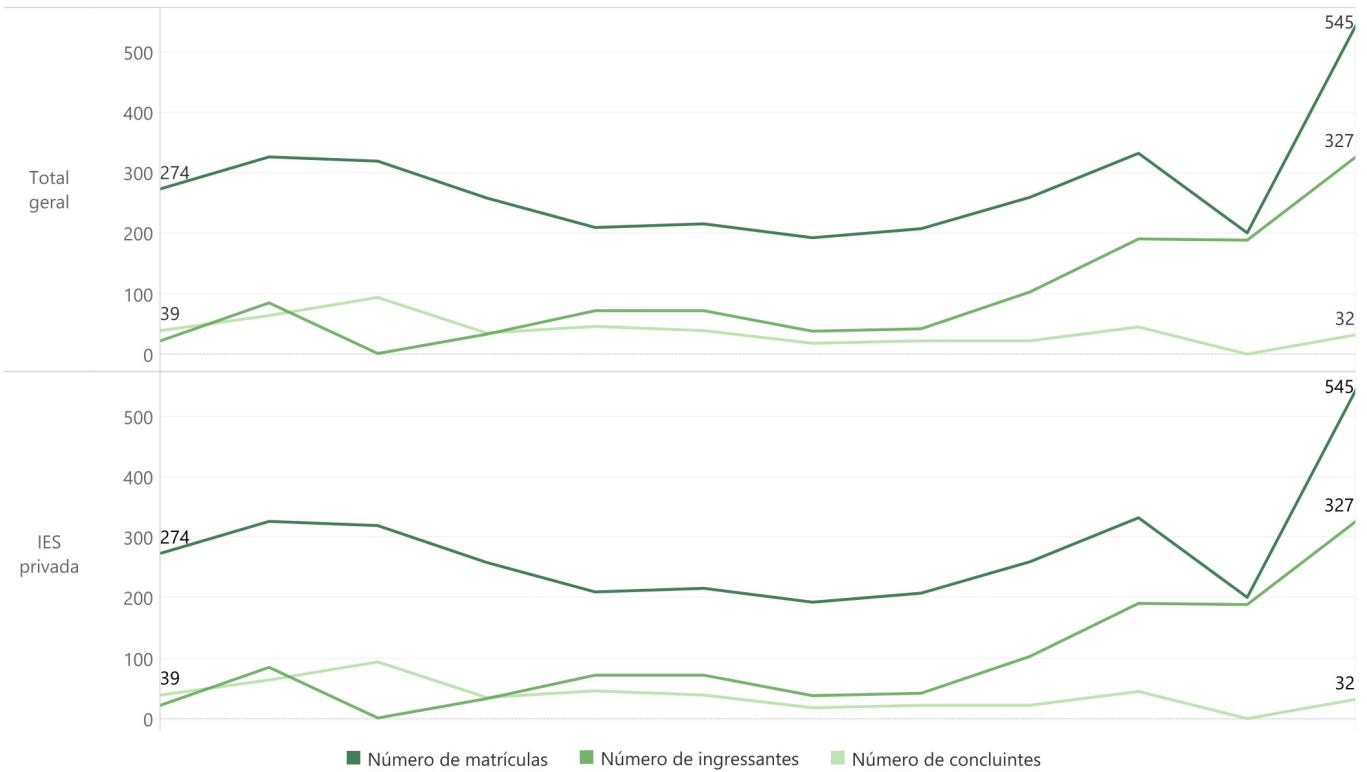
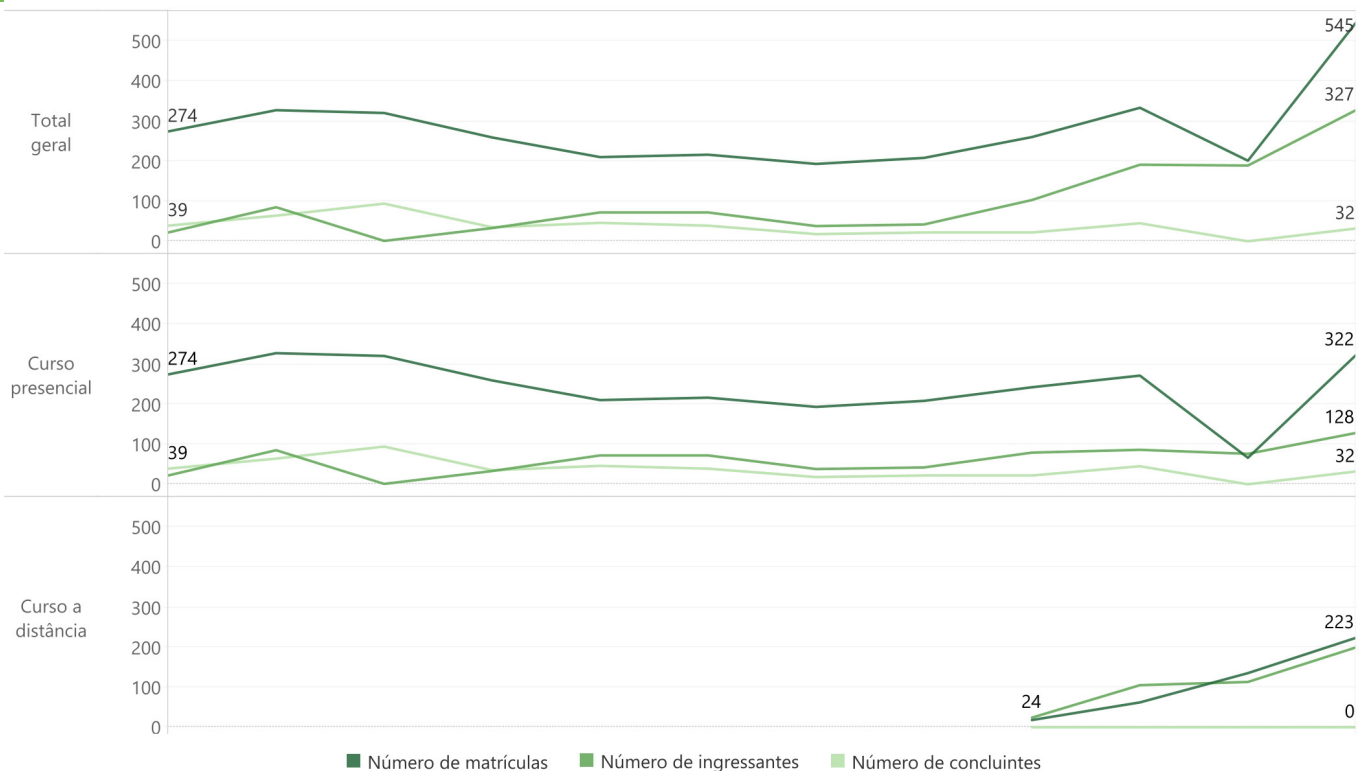


Gráfico 8 - Evolução do número de matrículas, de ingressantes e de concluintes em cursos de graduação em farmácia por modalidade de ensino - 2010 a 2021





Fisioterapeutas

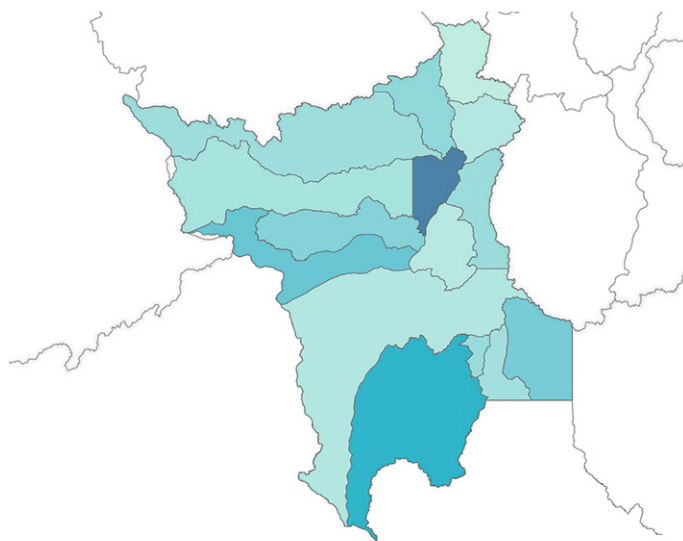
Aplicam técnicas fisioterapêuticas para prevenção, readaptação e recuperação de pacientes e clientes. Atendem e avaliam as condições funcionais de pacientes e clientes utilizando protocolos e procedimentos específicos da fisioterapia e suas especialidades. Atuam na área de educação em saúde através de palestras, distribuição de materiais educativos e orientações para melhor qualidade de vida. Desenvolvem e implementam programas de prevenção em saúde geral e do trabalho. Gerenciam serviços de saúde orientando e supervisionando recursos humanos. Exercem atividades técnico-científicas através da realização de pesquisas, trabalhos específicos, organização e participação em eventos científicos.

Fonte: Classificação Brasileira de Ocupações – CBO.
<https://cbo.mte.gov.br/cbsite/pages/pesquisas/BuscaPorCodigo.jsf>

- **Total nacional** de postos de trabalho em estabelecimentos vinculados ao SUS (2023): **67.114**
- **Total nacional** de postos de trabalho no mercado formal (2021): **80.209**
- Remuneração **média nacional** no mercado de trabalho formal (2021): **R\$ 4.658,51**



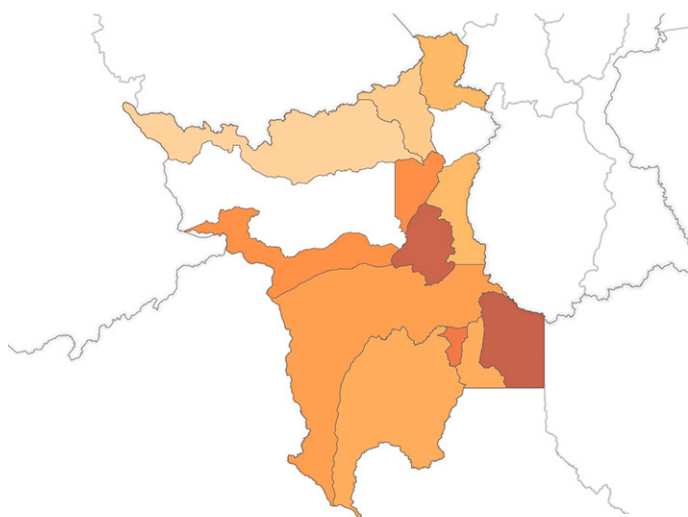
Mapa 13 - Postos de trabalho de fisioterapeutas em estabelecimentos vinculados ao SUS por município - jun/2023



RAIS

RELAÇÃO ANUAL DE INFORMAÇÕES SOCIAIS

Mapa 14 - Postos de trabalho de fisioterapeutas no mercado de trabalho formal por município - 2021



RAIS

RELAÇÃO ANUAL DE INFORMAÇÕES SOCIAIS

Mapa 15 - Remuneração nominal por posto de trabalho de fisioterapeutas no mercado de trabalho formal por município - 2021

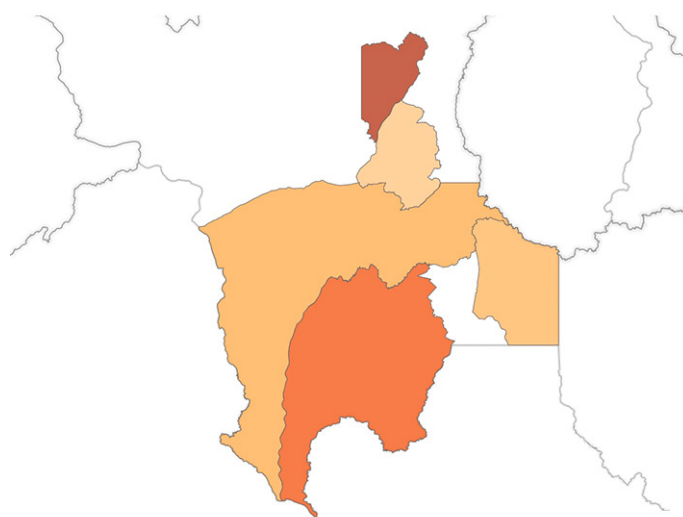




Gráfico 9 - Evolução do número de matrículas, de ingressantes e de concluintes em cursos de graduação em fisioterapia por categoria administrativa - 2010 a 2021

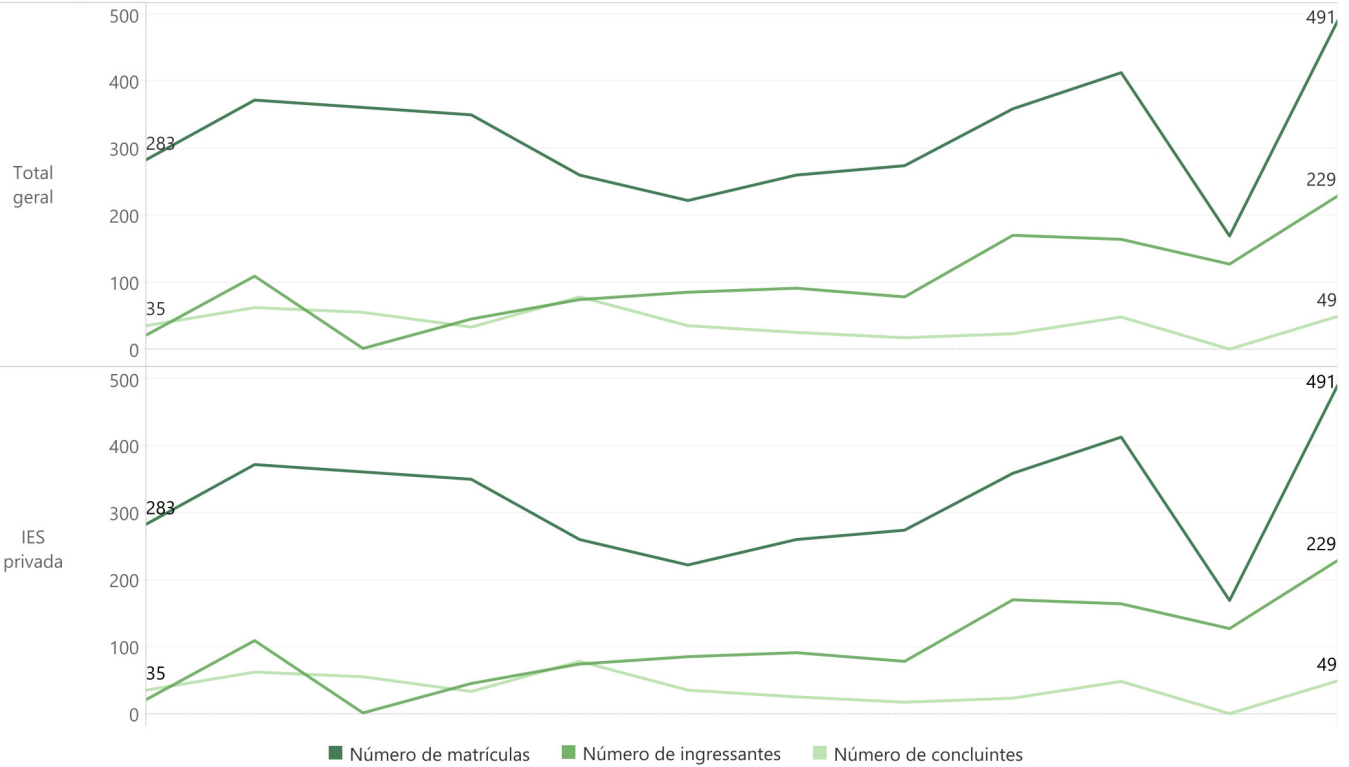
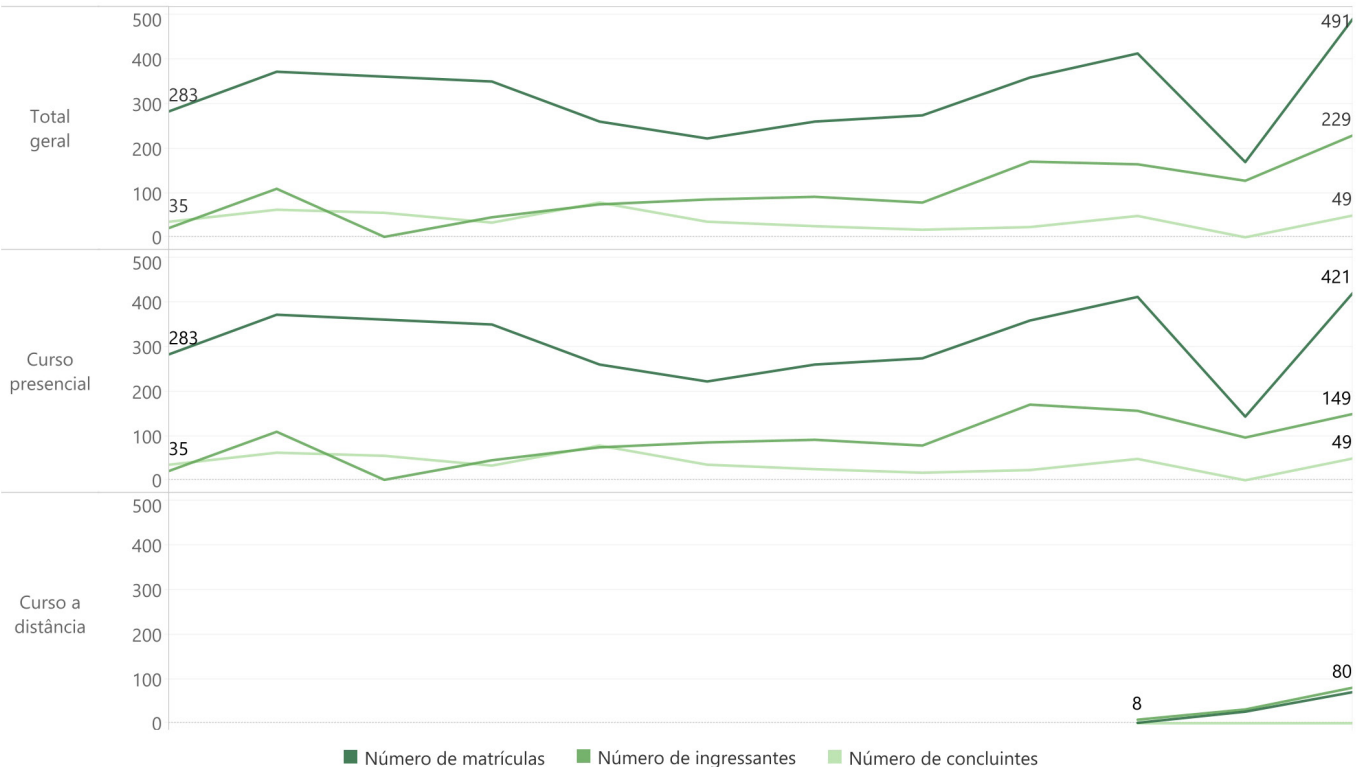


Gráfico 10 - Evolução do número de matrículas, de ingressantes e de concluintes em cursos de graduação em fisioterapia por modalidade de ensino - 2010 a 2021





Fonoaudiólogos

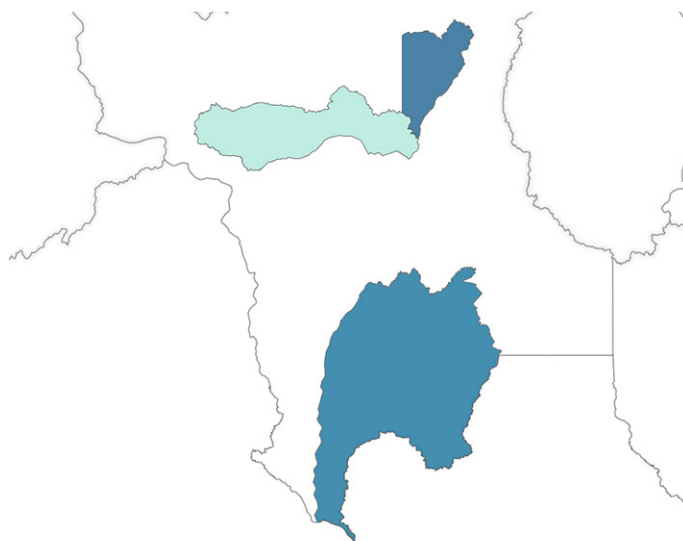
Realizam tratamento fonoaudiológico para prevenção, habilitação e reabilitação de pacientes e clientes aplicando protocolos e procedimentos específicos de fonoaudiologia. Avaliam pacientes e clientes. Realizam diagnóstico fonoaudiológico. Orientam pacientes, clientes, familiares, cuidadores e responsáveis. Atuam em programas de prevenção, promoção da saúde e qualidade de vida. Exercem atividades técnico-científicas através da realização de pesquisas, trabalhos específicos, organização e participação em eventos científicos.

Fonte: Classificação Brasileira de Ocupações – CBO.
<https://cbo.mte.gov.br/cbsite/pages/pesquisas/BuscaPorCodigo.jsf>

- **Total nacional** de postos de trabalho em estabelecimentos vinculados ao SUS (2023): **14.758**
- **Total nacional** de postos de trabalho no mercado formal (2021): **18.338**
- Remuneração **média nacional** no mercado de trabalho formal (2021): **R\$ 4.345,39**



Mapa 16 - Postos de trabalho de fonoaudiólogos em estabelecimentos vinculados ao SUS por município - jun/2023

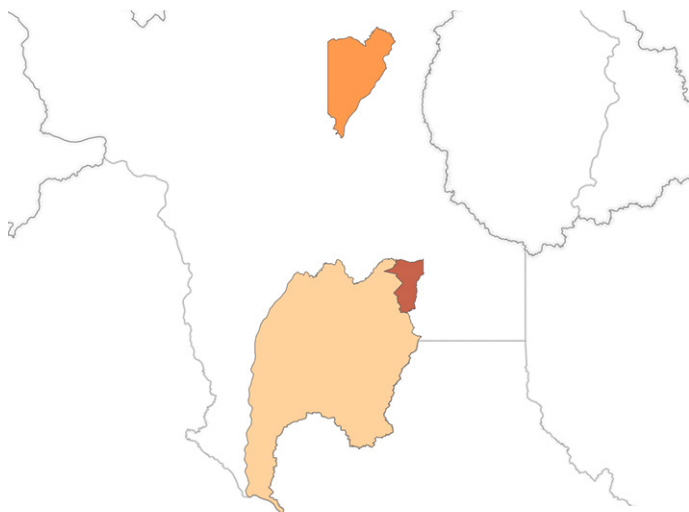


Postos de Trabalho por 1.000 habitantes	Total Estadual
0,1 0,2	73

RAIS

RELAÇÃO ANUAL DE INFORMAÇÕES SOCIAIS

Mapa 17 - Postos de trabalho de fonoaudiólogos no mercado de trabalho formal por município - 2021

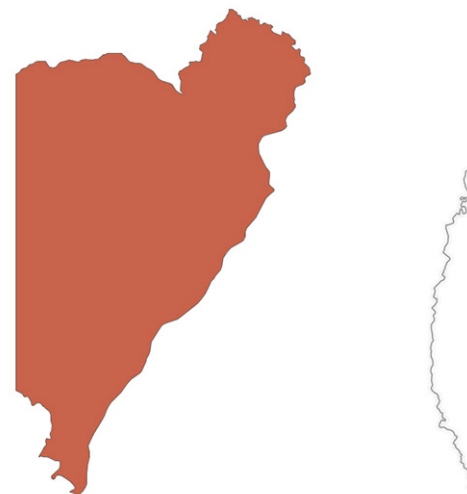


Postos de Trabalho por 1.000 habitantes	Total Estadual
0,0 0,1	33

RAIS

RELAÇÃO ANUAL DE INFORMAÇÕES SOCIAIS

Mapa 18 - Remuneração nominal por posto de trabalho de fonoaudiólogos no mercado de trabalho formal por município - 2021



Mín	Remuneração (R\$)	Máx	Variação Mín/Máx
4.625		4.625	0,0%





Gráfico 11 - Evolução do número de matrículas, de ingressantes e de concluintes em cursos de graduação em fonoaudiologia por categoria administrativa - 2010 a 2021

DADOS INEXISTENTES / INDISPONÍVEIS



Gráfico 12 - Evolução do número de matrículas, de ingressantes e de concluintes em cursos de graduação em fonoaudiologia por modalidade de ensino - 2010 a 2021

DADOS INEXISTENTES / INDISPONÍVEIS





Médicos

Médicos em especialidades clínicas: realizam consultas e atendimentos médicos. Tratam pacientes e clientes. Implementam ações de prevenção de doenças e promoção da saúde tanto individuais quanto coletivas. Coordenam programas e serviços em saúde, efetuam perícias, auditorias e sindicâncias médicas. Elaboram documentos e difundem conhecimentos da área médica.

Médicos em especialidades cirúrgicas: realizam intervenções cirúrgicas de acordo com a necessidade de cada paciente, implantam órteses e próteses, transplamam órgãos e tecidos. Realizam consultas e atendimentos médicos para tratamento de pacientes. Implementam ações de prevenção de doenças e promoção da saúde tanto individuais quanto coletivas. Elaboram documentos médicos, administram serviços em saúde e difundem conhecimentos da área médica.

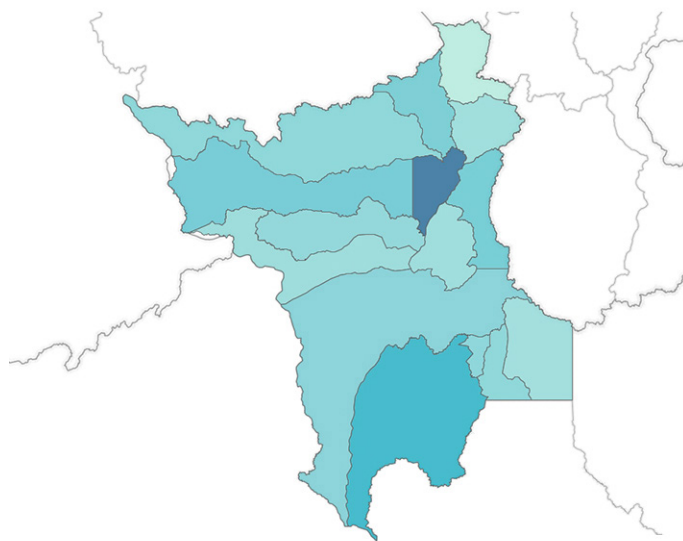
Médicos em medicina diagnóstica e terapêutica: realizam procedimentos de diagnóstico e terapêutica; realizam consulta e atendimento médico. Tratam pacientes como ser biopsicossocial. Implementam ações para promoção da saúde. Coordenam serviços de saúde. Elaboram documentos médicos e difundem conhecimentos médicos.

Fonte: Classificação Brasileira de Ocupações – CBO.
<https://cbo.mte.gov.br/cbsite/pages/pesquisas/BuscaPorCodigo.jsf>

- **Total nacional** de postos de trabalho em estabelecimentos vinculados ao SUS (2023): **428.629**
- **Total nacional** de postos de trabalho no mercado formal (2021): **199.869**
- Remuneração **média nacional** no mercado de trabalho formal (2021): **R\$ 19.223,52**



Mapa 19 - Postos de trabalho de médicos em estabelecimentos vinculados ao SUS por município - jun/2023

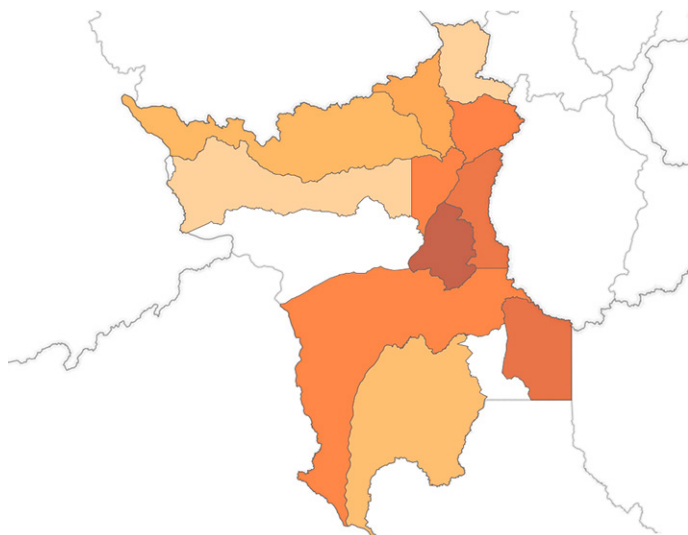


Postos de Trabalho por 1.000 habitantes	Total Estadual
0,3 ————— 2,4	1.167

RAIS

RELAÇÃO ANUAL DE INFORMAÇÕES SOCIAIS

Mapa 20 - Postos de trabalho de médicos no mercado de trabalho formal por município - 2021

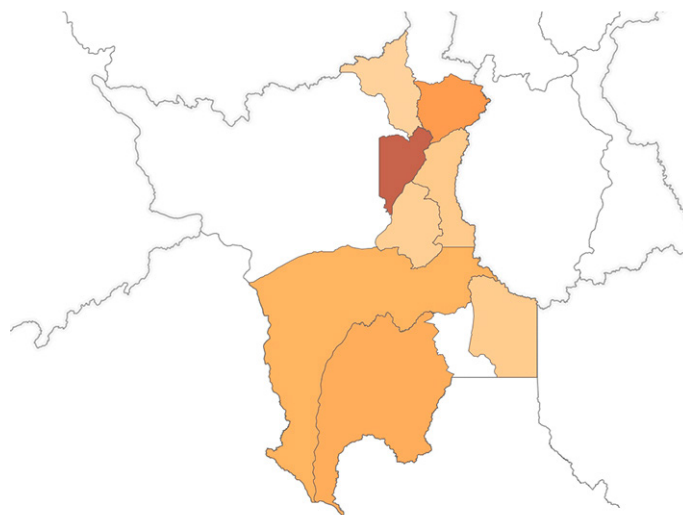


Postos de Trabalho por 1.000 habitantes	Total Estadual
0,0 ————— 0,3	258

RAIS

RELAÇÃO ANUAL DE INFORMAÇÕES SOCIAIS

Mapa 21 - Remuneração nominal por posto de trabalho de médicos no mercado de trabalho formal por município - 2021



Mín	Remuneração (R\$)	Máx	Varição Mín/Máx
4.067	—————	17.707	335,4%





Gráfico 13 - Evolução do número de matrículas, de ingressantes e de concluintes em cursos de graduação em medicina por categoria administrativa - 2010 a 2021

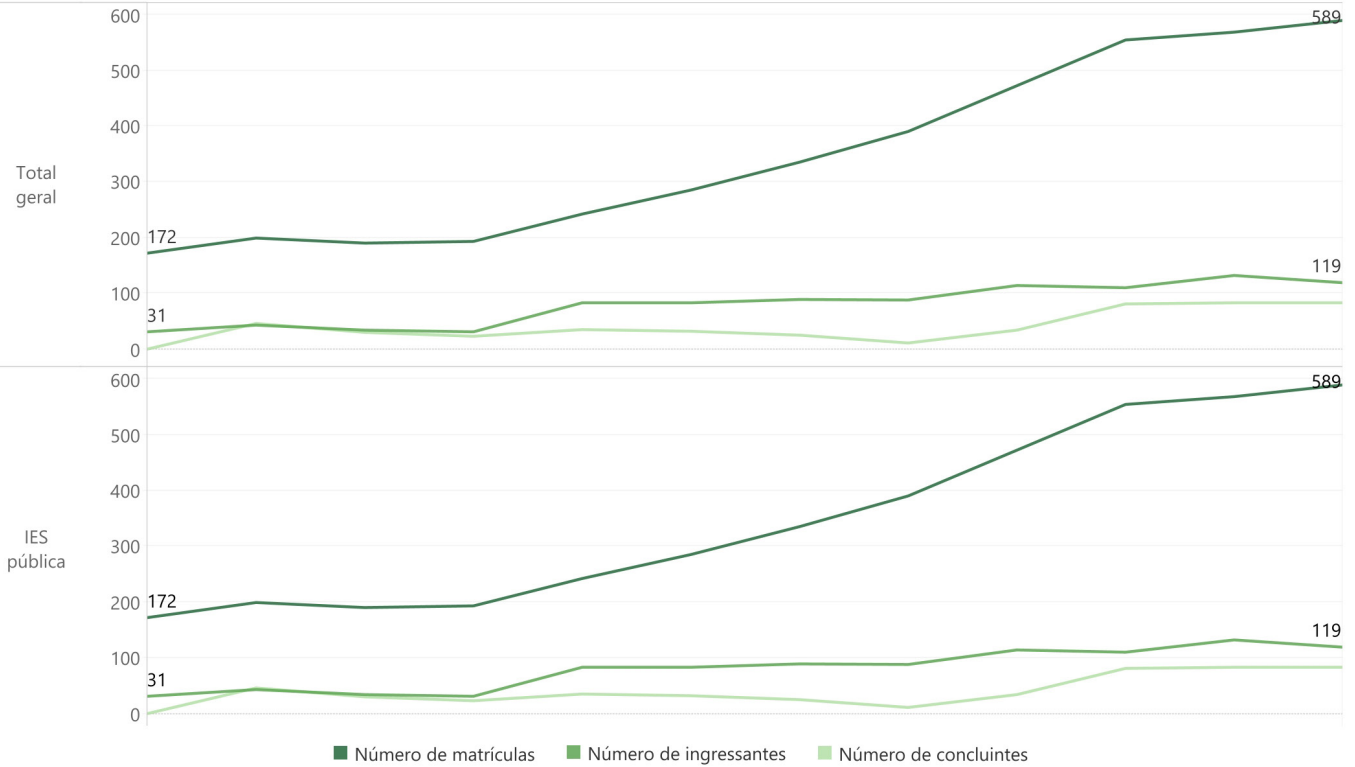
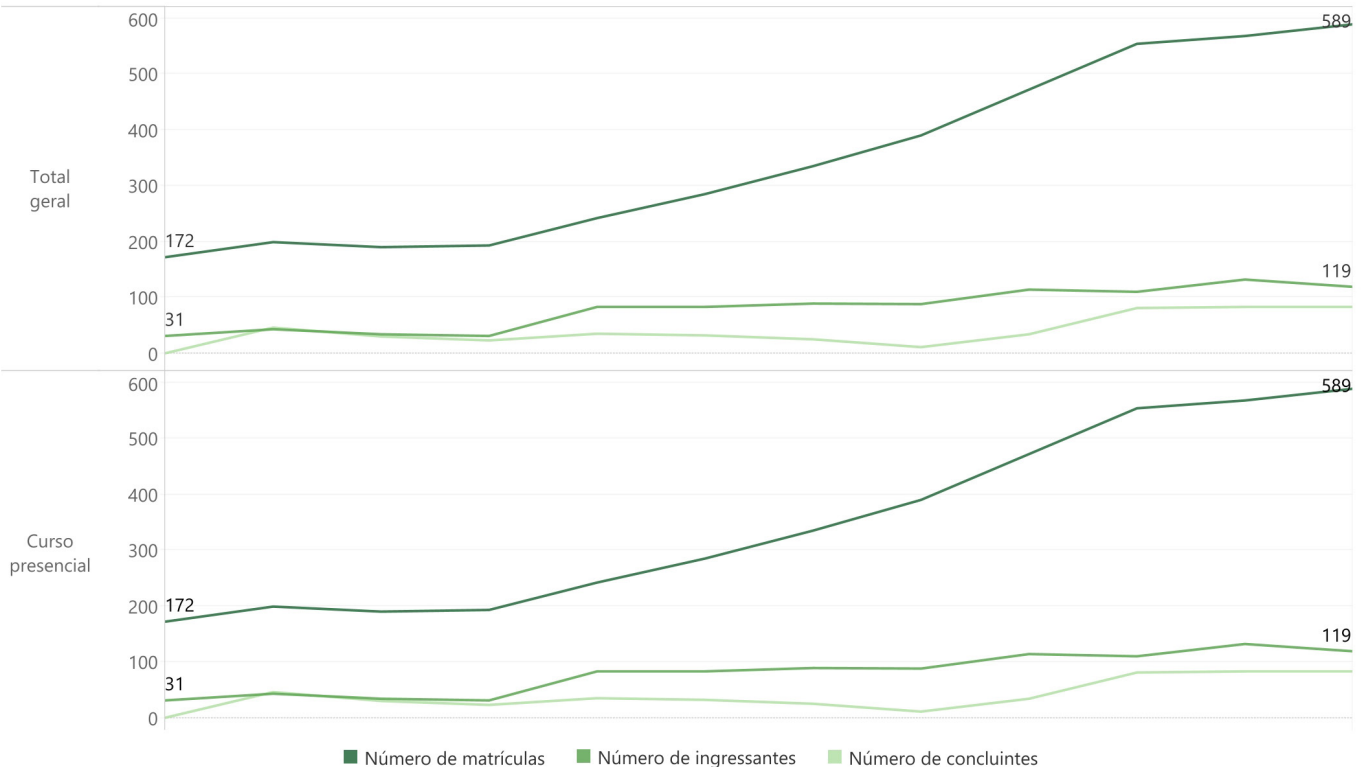


Gráfico 14 - Evolução do número de matrículas, de ingressantes e de concluintes em cursos de graduação em medicina por modalidade de ensino - 2010 a 2021





Nutricionistas

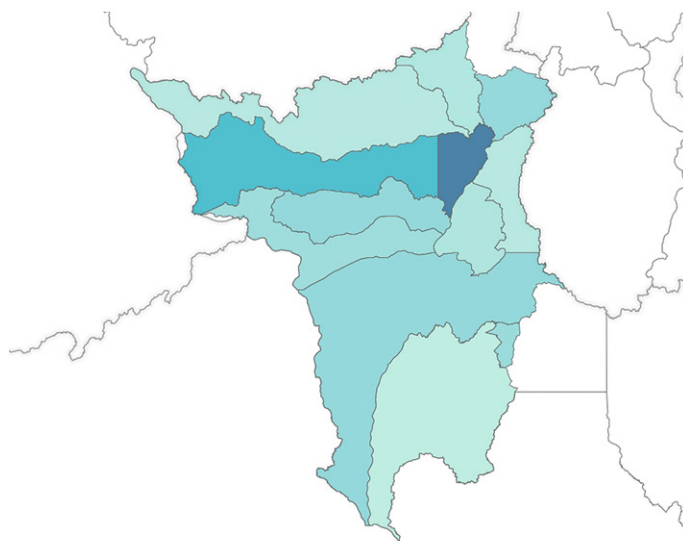
Prestam assistência nutricional a indivíduos e coletividades (sadios e enfermos). Planejam, organizam, administram e avaliam unidades de alimentação e nutrição. Efetuam controle higiênico-sanitário. Participam de programas de educação nutricional. Podem estruturar e gerenciar serviços de atendimento ao consumidor de indústrias de alimentos e ministrar cursos. Atuam em conformidade ao manual de boas práticas.

Fonte: Classificação Brasileira de Ocupações – CBO.
<https://cbo.mte.gov.br/cbsite/pages/pesquisas/BuscaPorCodigo.jsf>

- **Total nacional** de postos de trabalho em estabelecimentos vinculados ao SUS (2023): **28.544**
- **Total nacional** de postos de trabalho no mercado formal (2021): **63.656**
- Remuneração **média nacional** no mercado de trabalho formal (2021): **R\$ 3.710,75**



Mapa 22 - Postos de trabalho de nutricionistas em estabelecimentos vinculados ao SUS por município - jun/2023

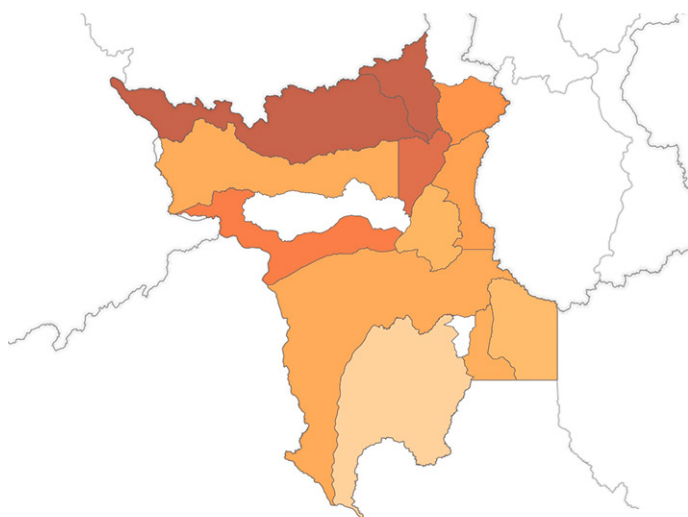


Postos de Trabalho por 1.000 habitantes: 0,1 a 0,3
 Total Estadual: 151

RAIS

RELAÇÃO ANUAL DE INFORMAÇÕES SOCIAIS

Mapa 23 - Postos de trabalho de nutricionistas no mercado de trabalho formal por município - 2021

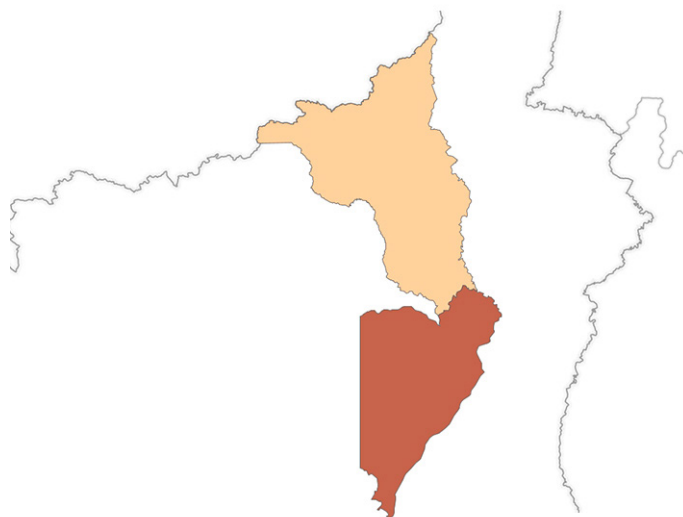


Postos de Trabalho por 1.000 habitantes: 0,0 a 0,1
 Total Estadual: 132

RAIS

RELAÇÃO ANUAL DE INFORMAÇÕES SOCIAIS

Mapa 24 - Remuneração nominal por posto de trabalho de nutricionistas no mercado de trabalho formal por município - 2021



Mín Remuneração (R\$): 3.422
 Máx Remuneração (R\$): 3.899
 Variação Mín/Máx: 13,9%





Gráfico 15 - Evolução do número de matrículas, de ingressantes e de concluintes em cursos de graduação em nutrição por categoria administrativa - 2010 a 2021

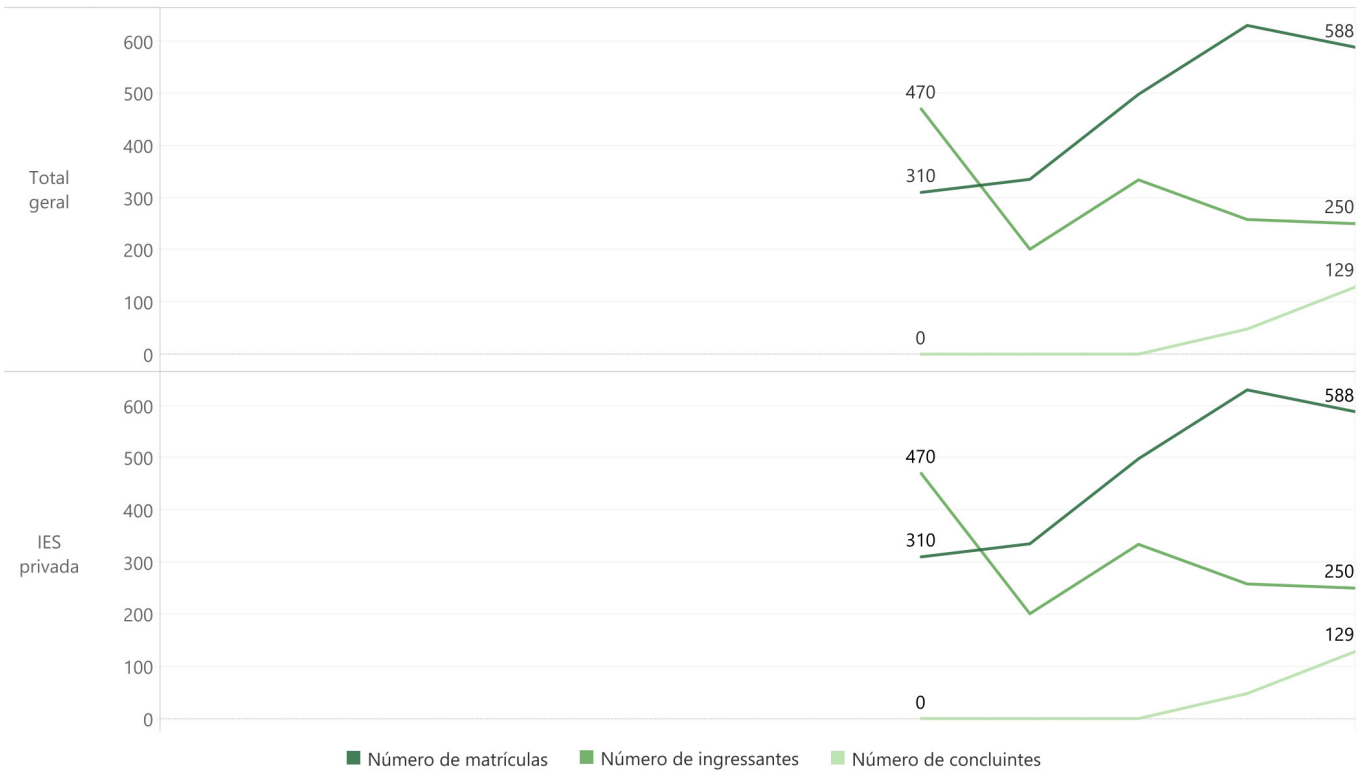
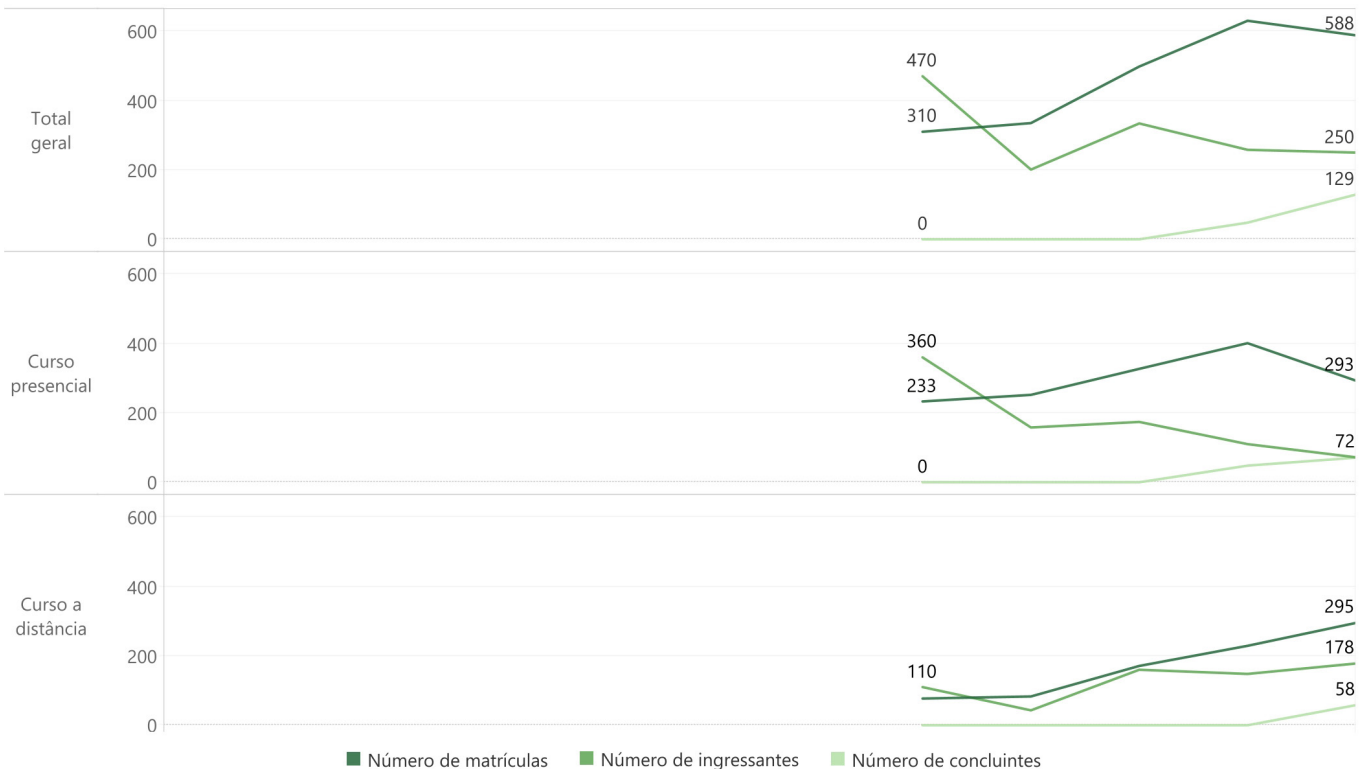


Gráfico 16 - Evolução do número de matrículas, de ingressantes e de concluintes em cursos de graduação em nutrição por modalidade de ensino - 2010 a 2021





Odontólogos

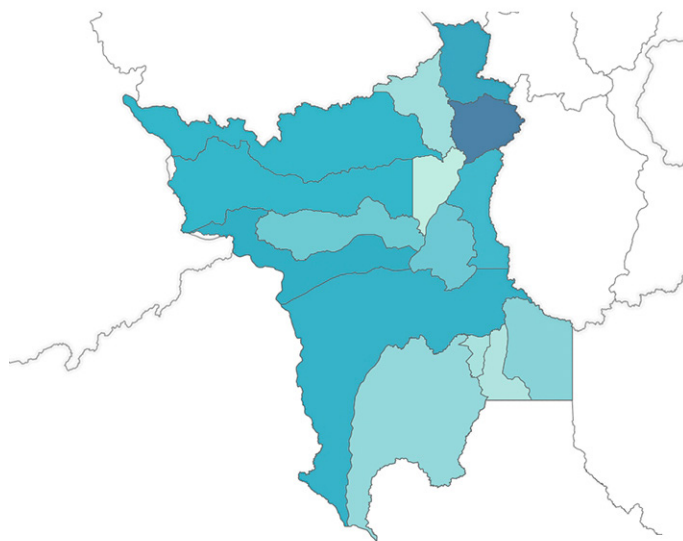
Atendem e orientam pacientes e executam procedimentos odontológicos, aplicam medidas de promoção e prevenção de saúde, ações de saúde coletiva, estabelecendo diagnóstico e prognóstico, interagindo com profissionais de outras áreas. Podem desenvolver pesquisas na área odontológica. Desenvolvem atividades profissionais junto a crianças, adultos e idosos, com ou sem necessidades especiais, em diferentes níveis de complexidade. Podem atuar em consultórios particulares, instituições públicas ou privadas, ONG's. Exercem atividade de ensino e pesquisa.

Fonte: Classificação Brasileira de Ocupações – CBO.
<https://cbo.mte.gov.br/cbsite/pages/pesquisas/BuscaPorCodigo.jsf>

- **Total nacional** de postos de trabalho em estabelecimentos vinculados ao SUS (2023): **65.540**
- **Total nacional** de postos de trabalho no mercado formal (2021): **60.480**
- Remuneração **média nacional** no mercado de trabalho formal (2021): **R\$ 8.015,98**



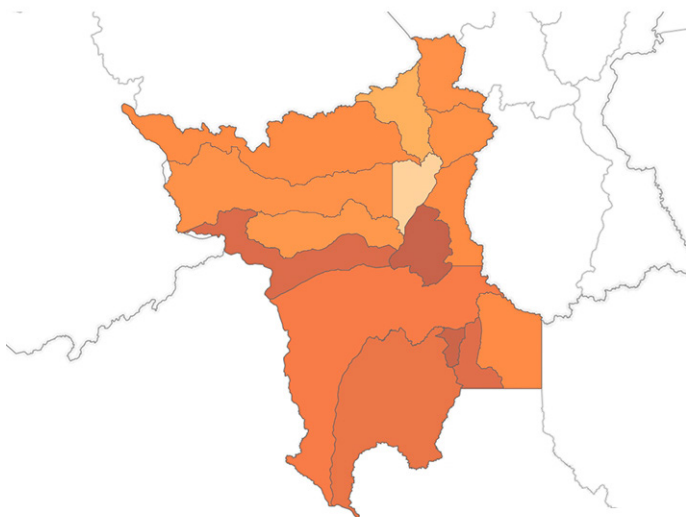
Mapa 25 - Postos de trabalho de odontólogos em estabelecimentos vinculados ao SUS por município - jun/2023



RAIS

RELAÇÃO ANUAL DE INFORMAÇÕES SOCIAIS

Mapa 26 - Postos de trabalho de odontólogos no mercado de trabalho formal por município - 2021



RAIS

RELAÇÃO ANUAL DE INFORMAÇÕES SOCIAIS

Mapa 27 - Remuneração nominal por posto de trabalho de odontólogos no mercado de trabalho formal por município - 2021

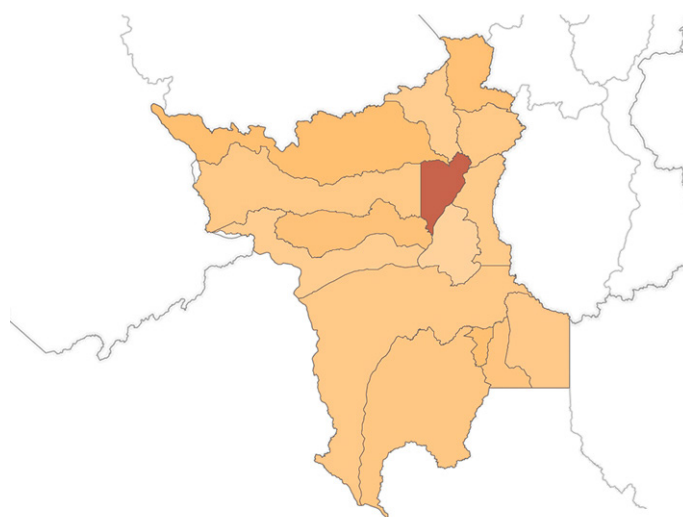




Gráfico 17 - Evolução do número de matrículas, de ingressantes e de concluintes em cursos de graduação em odontologia por categoria administrativa - 2010 a 2021

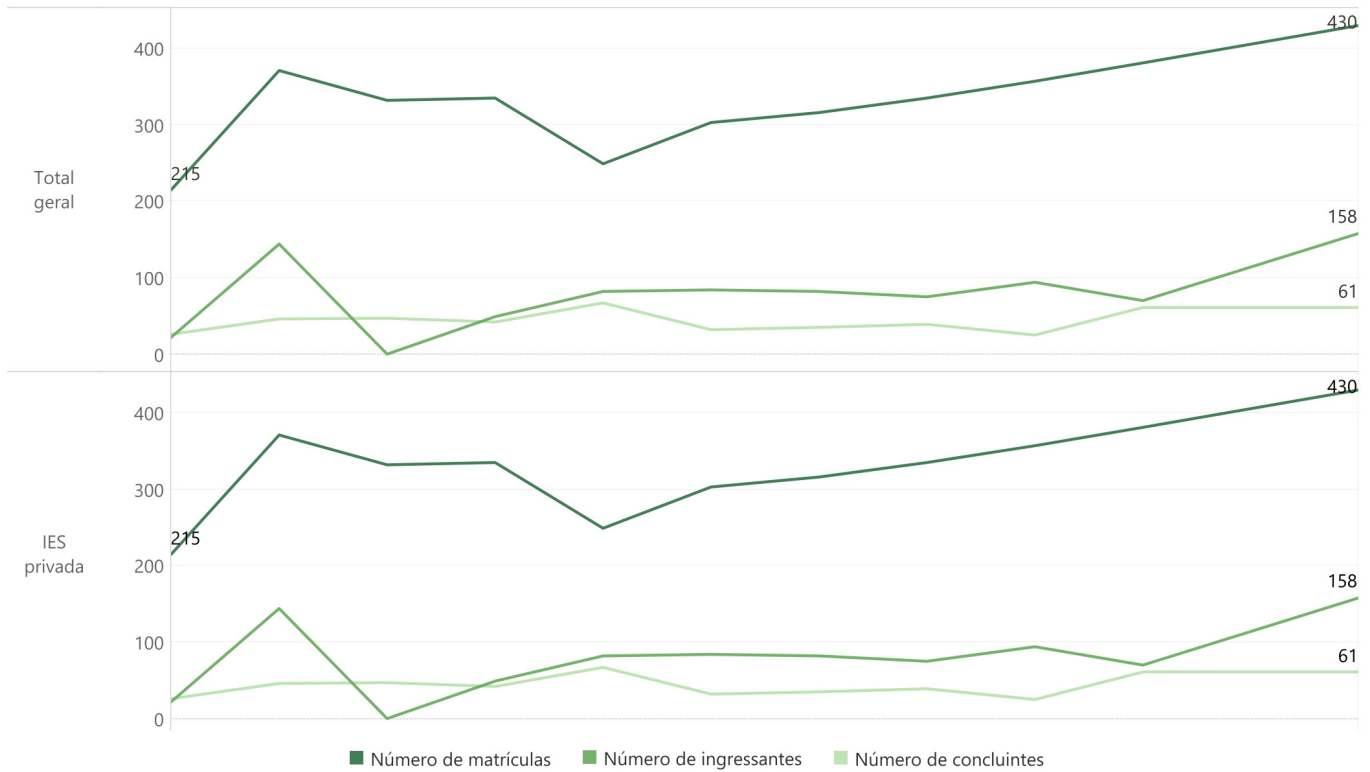
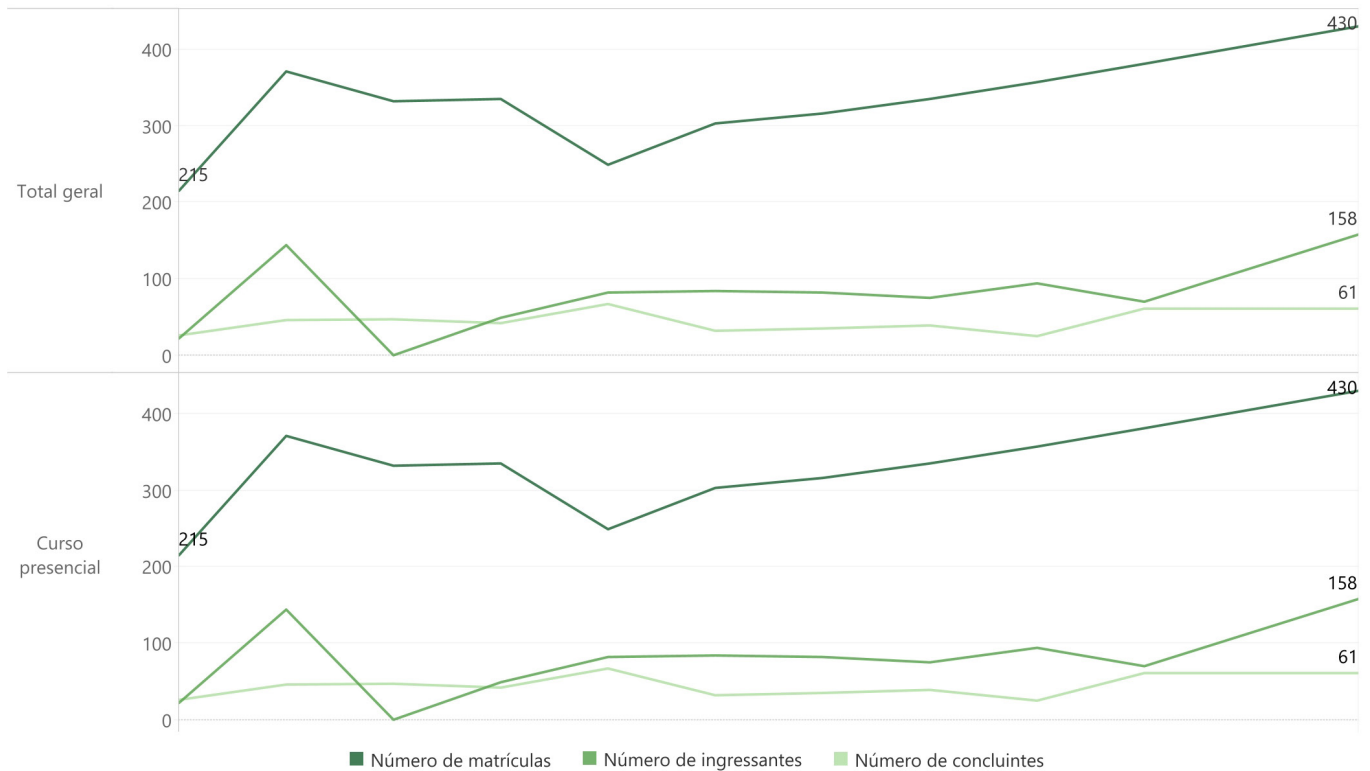


Gráfico 18 - Evolução do número de matrículas, de ingressantes e de concluintes em cursos de graduação em odontologia por modalidade de ensino - 2010 a 2021





Psicólogos

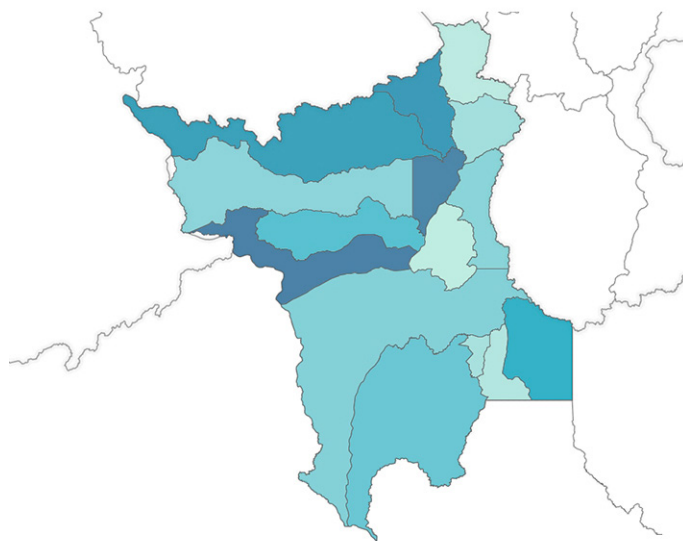
Estudam, pesquisam e avaliam o desenvolvimento emocional e os processos mentais e sociais de indivíduos, grupos e instituições, com a finalidade de análise, tratamento, orientação e educação. Diagnosticam e avaliam distúrbios emocionais e mentais e de adaptação social, elucidando conflitos e questões e acompanhando o(s) paciente(s) durante o processo de tratamento ou cura. Investigam os fatores inconscientes do comportamento individual e grupal, tornando-os conscientes. Desenvolvem pesquisas experimentais, teóricas e clínicas e coordenam equipes e atividades de área e afins.

Fonte: Classificação Brasileira de Ocupações – CBO.
<https://cbo.mte.gov.br/cbsite/pages/pesquisas/BuscaPorCodigo.jsf>

- **Total nacional** de postos de trabalho em estabelecimentos vinculados ao SUS (2023): **42.233**
- **Total nacional** de postos de trabalho no mercado formal (2021): **15.587**
- Remuneração **média nacional** no mercado de trabalho formal (2021): **R\$ 3.529,82**



Mapa 28 - Postos de trabalho de psicólogos em estabelecimentos vinculados ao SUS por município - jun/2023

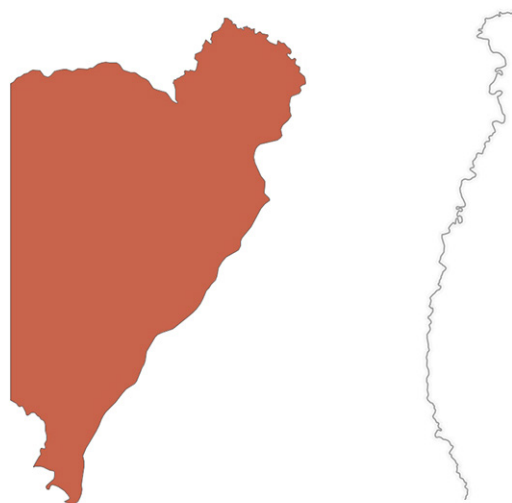


Postos de Trabalho por 1.000 habitantes: 0,1 a 0,4
 Total Estadual: 200

RAIS

RELAÇÃO ANUAL DE INFORMAÇÕES SOCIAIS

Mapa 29 - Postos de trabalho de psicólogos no mercado de trabalho formal por município - 2021

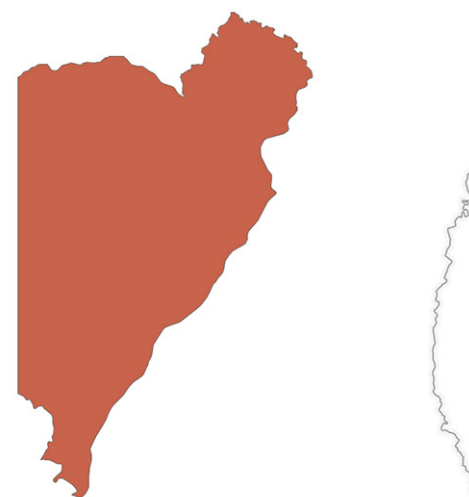


Postos de Trabalho por 1.000 habitantes: 0,0 a 0,0
 Total Estadual: 12

RAIS

RELAÇÃO ANUAL DE INFORMAÇÕES SOCIAIS

Mapa 30 - Remuneração nominal por posto de trabalho de psicólogos no mercado de trabalho formal por município - 2021



Mín Remuneração (R\$): 1.910 a Máx: 1.910
 Variação Mín/Máx: 0,0%





Gráfico 19 - Evolução do número de matrículas, de ingressantes e de concluintes em cursos de graduação em psicologia por categoria administrativa - 2010 a 2021

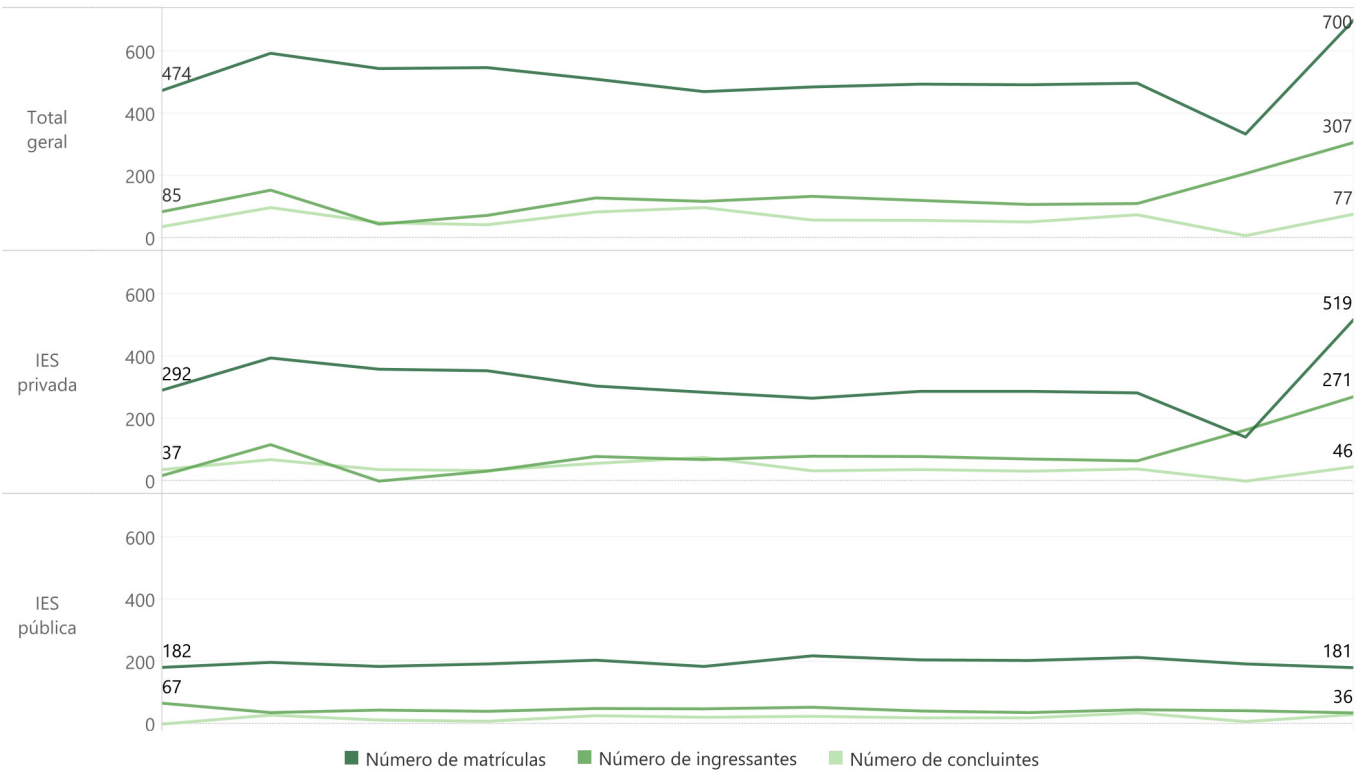
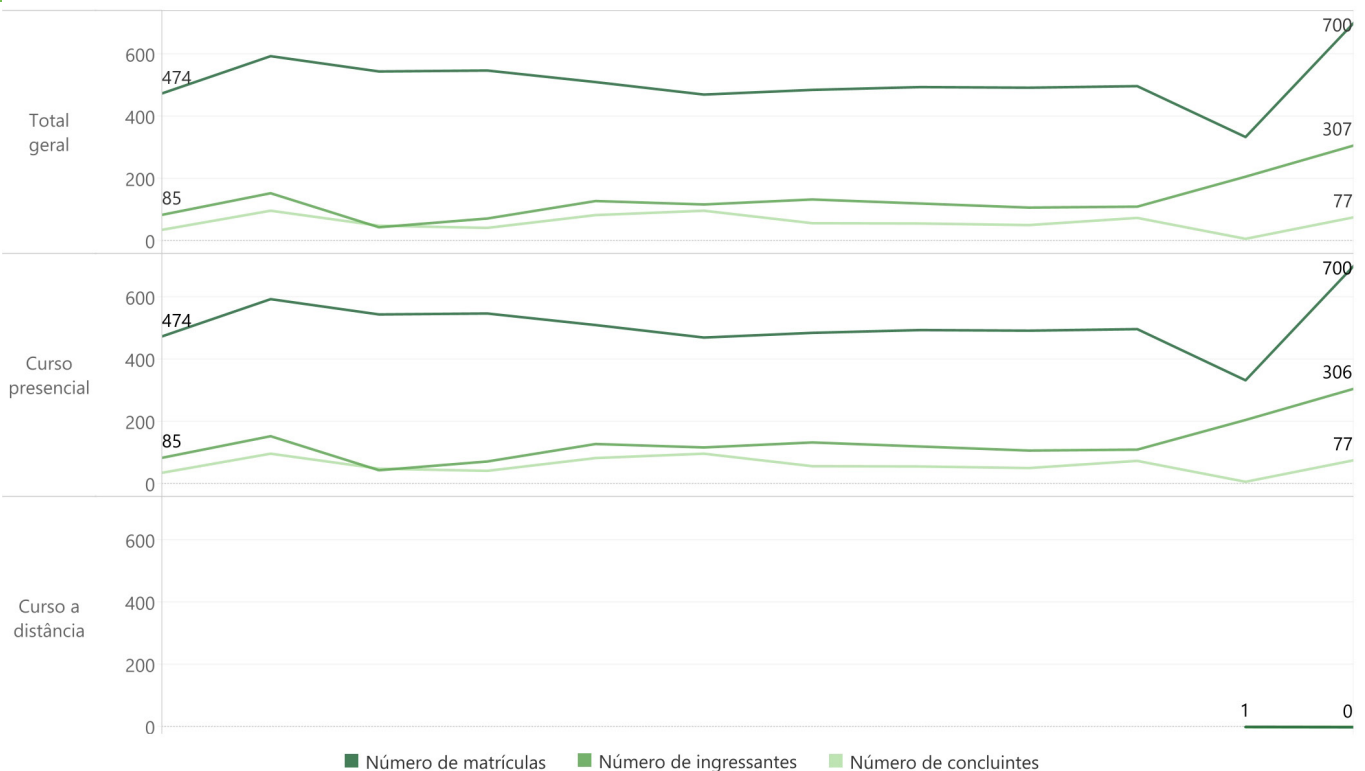


Gráfico 20 - Evolução do número de matrículas, de ingressantes e de concluintes em cursos de graduação em psicologia por modalidade de ensino - 2010 a 2021





Terapeutas ocupacionais

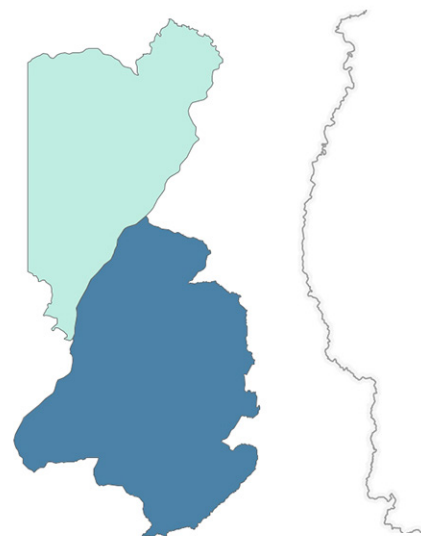
Realizam intervenções e tratamento de pacientes e clientes utilizando procedimentos específicos de terapia ocupacional, ortóptica e psicomotricista. Avaliam funções e atividades; analisam condições dos pacientes e clientes. Realizam diagnósticos. Atuam na orientação de pacientes, clientes, familiares, cuidadores e responsáveis. Desenvolvem programas de prevenção, promoção de saúde e qualidade de vida.

Fonte: Classificação Brasileira de Ocupações – CBO.
<https://cbo.mte.gov.br/cbsite/pages/pesquisas/BuscaPorCodigo.jsf>

- **Total nacional** de postos de trabalho em estabelecimentos vinculados ao SUS (2023): **7.484**
- **Total nacional** de postos de trabalho no mercado formal (2021): **9.657**
- Remuneração **média nacional** no mercado de trabalho formal (2021): **R\$ 4.643,95**



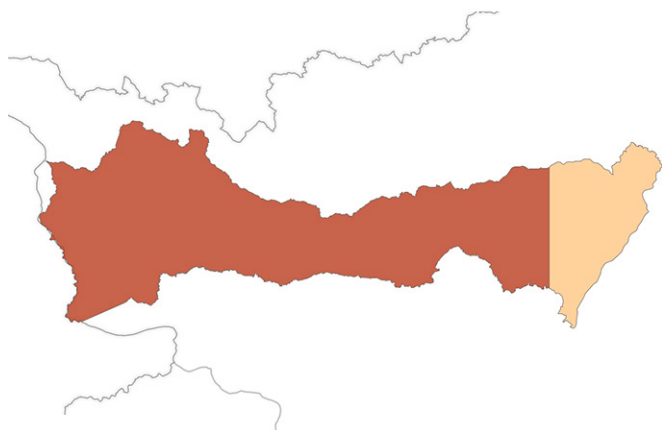
Mapa 31 - Postos de trabalho de terapeutas ocupacionais em estabelecimentos vinculados ao SUS por município - jun/2023



RAIS

RELAÇÃO ANUAL DE INFORMAÇÕES SOCIAIS

Mapa 32 - Postos de trabalho de terapeutas ocupacionais no mercado de trabalho formal por município - 2021



RAIS

RELAÇÃO ANUAL DE INFORMAÇÕES SOCIAIS

Mapa 33 - Remuneração nominal por posto de trabalho de terapeutas ocupacionais no mercado de trabalho formal por município - 2021





Gráfico 21 - Evolução do número de matrículas, de ingressantes e de concluintes em cursos de graduação em terapia ocupacional por categoria administrativa - 2010 a 2021

DADOS INEXISTENTES / INDISPONÍVEIS



Gráfico 22 - Evolução do número de matrículas, de ingressantes e de concluintes em cursos de graduação em terapia ocupacional por modalidade de ensino - 2010 a 2021

DADOS INEXISTENTES / INDISPONÍVEIS





SGTES

SECRETARIA DE
GESTÃO DO TRABALHO E DA
EDUCAÇÃO NA SAÚDE



MINISTÉRIO DA
SAÚDE

GOVERNO FEDERAL
BRASIL
UNIÃO E RECONSTRUÇÃO

