

**Guia para acesso ao Ambiente Virtual de Aprendizagem**

# Tutorial AVA

**VER-SUS/Vivências no SUS**

# TUTORIAL DE ACESSO AO AMBIENTE VIRTUAL DE APRENDIZAGEM DO VER-SUS/VIVÊNCIAS NO SUS

Sejam bem-vindas e bem-vindos a esta jornada significativa, onde cada um de vocês, **residentes em saúde, estudantes de graduação de nível superior** e da **educação profissional técnica de nível médio**, é parte fundamental na construção de um Sistema Único de Saúde (SUS) mais justo e equitativo.

O **VER-SUS Brasil** e o **Programa Vivências no SUS** carregam um propósito essencial: promover experiências enriquecedoras em diversos espaços do SUS, permitindo que todos nós possamos integrar nossas histórias e aprendizagens em prol de um objetivo comum.

Esta vivência conta com um **Ambiente Virtual de Aprendizagem (AVA)** e é neste espaço onde você realizará todas as atividades do Programa Vivências no SUS, terá acesso aos conteúdos do curso e acompanhará sua trajetória formativa.

Este documento é um **tutorial de acesso e navegação inicial**, criado para orientá-lo(a) no primeiro uso do ambiente, desde o login até a utilização dos principais recursos. Leia atentamente as instruções para garantir um acesso rápido, seguro e sem dificuldades.



# TUTORIAL DE ACESSO AO AMBIENTE VIRTUAL DE APRENDIZAGEM DO VER-SUS/VIVÊNCIAS NO SUS

## PASSO 1:

Para acessar o seu **Ambiente Virtual de Aprendizagem**, clique no link:

<https://cursos.campusvirtual.fiocruz.br/local/meucampus/courseinfo.php?id=1891>

## ATENÇÃO!



Para facilitar os **próximos acessos**, recomendamos que você salve este endereço nos **favoritos do seu navegador**.

## PASSO 2:

Na tela inicial, clique em **Entrar** ou **Fazer login**. Ambas as opções direcionam para a página de autenticação.



## PASSO 3:

Selecione o provedor **Acesso Único Fiocruz**.



CAMPUS VIRTUAL FIOCRUZ

Bem-vindo de volta.

 Entrar com Acesso Fiocruz ?

 Entrar com UNA-SUS ?

 Entrar com conta CVF  
(apenas indígenas e estrangeiros) ?

Esta é a sua primeira vez aqui?

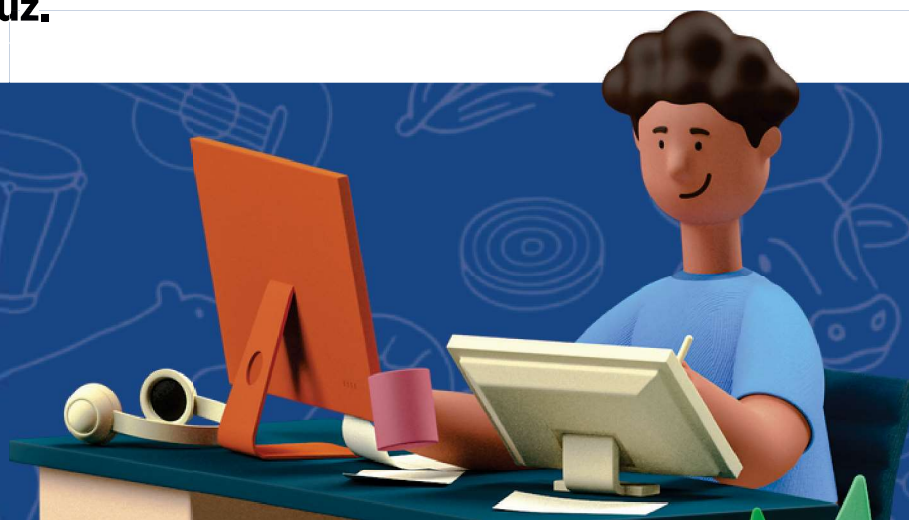
 Criar uma conta →

Você precisa realizar o cadastro em um dos mecanismos de autenticação para acessar os cursos, disciplinas ou comunidades do Campus Virtual Fiocruz.

## PASSO 4:

Na página de login insira seus dados de login.

- **Se você já possui cadastro**, avance diretamente para o **PASSO 9**.
- Caso **ainda não possua cadastro**, você pode utilizar suas **credenciais do GOVBR** ou **criar uma conta no Acesso Único Fiocruz**.



Para **criar a conta**, clique em **Crie sua conta** e siga as instruções apresentadas a seguir.

## PASSO 5:

Selecione a opção mais adequada ao seu perfil.

Cadastre-se agora!

Olá, seja bem-vindo!  
Vamos começar preenchendo o formulário?

Preencha os campos abaixo e você receberá um e-mail para continuar o cadastro.

Antes de iniciar o seu cadastro, escolha uma das opções abaixo:

CPF é um documento emitido pela Receita Federal do Brasil e serve para identificar os contribuintes.  
O número de inscrição no CPF é composto de onze dígitos decimais.

Brasileiro
Estrangeiro sem CPF
Estrangeiro com CPF

## PASSO 6:

Preencha todo o formulário de acordo com a **opção selecionada na tela anterior**.

**Brasileiro:**

CPF:

Nome Completo:


E-mail:

Dica para senha Forte:  
A senha deve possuir no mínimo 8 caracteres.  
A senha deve possuir ao menos caracteres alfanuméricos maiúsculas e minúsculas.  
A senha deve possuir ao menos caracteres numéricos e ao menos um caractere especial.  
Por exemplo: 1, 2, 3, %, ^, &, !, ~, @, #, -, +

Senha:

Confirmar Senha:

☐ Li e estou de acordo com os Termos de uso.

☐ Não sou um robô  [Recaptcha - Termos](#)

[Avançar](#)

## PASSO 7:

A seguir **ative a sua conta** através do **código de verificação** que será enviado ao **seu e-mail**. Lembre-se de verificar sua caixa de spam!



*Este Login garante a identificação de cada cidadão que acessa os serviços digitais do governo*

### Ative sua conta

Para ativar sua conta enviaremos um **código** para o seu e-mail.

Verifique se o seu e-mail está correto e clique no botão abaixo  
Enviar Código



E-mail:

[Cancelar](#)

[Enviar Código](#)


## ATENÇÃO!



Se você não recebeu seu código, entre em contato com o Suporte do **Acesso Único Fiocruz** pelo e-mail **csitic@fiocruz.br**, com cópia para o suporte técnico do programa, **suporte.versus@redeunida.org.br**.

## PASSO 8:

Após receber o código, basta inserir o número que foi enviado e clique em **Verificar**.



*Este Login garante a identificação de cada cidadão que acessa os serviços digitais do governo*

### Verifique seu e-mail

Um código foi enviado para

Por favor, digite-o no campo abaixo

Código de 06 dígitos

[Reenviar código](#)

Não recebeu o código? Verifique sua caixa de spam

VoltarVerificar

Após a verificação, o seu cadastro está concluído. Clique em **Concluir** para dar seguimento ao seu acesso.



*Este Login garante a identificação de cada cidadão que acessa os serviços digitais do governo*

### Autenticar

Seu cadastro está concluído.

Clique no botão Concluir abaixo e autentique-se com o seu E-mail e Senha.

Concluir



## PASSO 9:

### Pronto! Cadastro realizado!

Você pode retornar ao **passo 1** e prosseguir sua autenticação. Você terá acesso ao seu **Ambiente de Curso**.



**ATENÇÃO!**



**Lembre-se de anotar** seus dados cadastrais  
(e-mail e senha) para os acessos futuros.

## CANAIS DE ATENDIMENTO

Agora que você já tem acesso ao seu **Ambiente de Curso**, siga atentamente as orientações do Programa.

Ao longo de sua trajetória neste Ambiente Virtual de Aprendizagem, você contará com **três canais de atendimento por e-mail**, criados para oferecer o suporte necessário em diferentes situações.

Conheça cada um deles:

### SUPORTE ACESSO ÚNICO FIOCRUZ

Este canal é destinado a questões relacionadas à **sua autenticação e dados de acesso**, como:

- Esquecimento de senha;
- Atualização ou correção de dados cadastrais;
- Erros no processo de autenticação;
- Entre outros.

Entre em contato através do e-mail: [cstic@fiocruz.br](mailto:cstic@fiocruz.br)

### SUPORTE TÉCNICO

Utilize este canal para tratar de assuntos relacionados à **navegação e ao uso do Ambiente Virtual de Aprendizagem**, como:

- Dúvidas sobre navegação;
- Erros ou falhas em atividades do ambiente;
- Problemas de acesso ao sistema;
- Entre outros.

Entre em contato através do e-mail: [suporte.versus@redeunida.org.br](mailto:suporte.versus@redeunida.org.br)

## ATENDIMENTO REDE UNIDA

Este canal é voltado para **questões diretamente relacionadas ao curso**, incluindo:

- Realização de matrícula;
- Solicitação de mudança de polo;
- Certificação;
- Dúvidas sobre os temas abordados no curso;
- Entre outros.

Entre em contato através do e-mail: [versus@redeunida.org.br](mailto:versus@redeunida.org.br)

Todos esses serviços estão à sua disposição para garantir uma **experiência de aprendizagem tranquila, organizada e produtiva**, permitindo que você aproveite ao máximo o seu curso.

# Bons estudos!

